

TIEFENWÄRMEWELT

FÜR SPORTLICHE



FÜR GESELLIGE



FÜR ENTSPANNTE



FÜR BEWUSSTE



Liebe Leserin!

Zur besseren Lesbarkeit werden in dieser Broschüre personenbezogene Bezeichnungen nur in der männlichen Form angeführt, also z. B. „Kunden“ statt „KundInnen“ oder „Kundinnen und Kunden“. Sämtliche Personenbezeichnungen gelten selbstverständlich gleichwohl für beiderlei Geschlecht. Wir schätzen unsere Kundinnen genauso wie unsere Kunden.

INFRAROT 4

Was ist Infrarot?	4
Wie wirkt Infrarot und wo begegnet es uns?	6

TIEFENWÄRMEKABINEN 8

Welcher Wellness-Typ sind Sie?	8
Was spricht für Thera-Med®?	10
Welcher Raum ist optimal?.....	12
Die Thera-Med® Tiefenwärmekabinen	14
Infrarotkabinen für 1 Person	28
Infrarotkabinen für 2 Personen	32
Infrarotkabinen für 3 Personen	37
Infrarotkabinen zum Liegen.....	38
Wie geht Thera-Med® auf Kunden ein?	44
Übersicht Infrarotkabinen	46

TECHNIK & ZUBEHÖR 52

Rückenlehnen	52
Tiefenwärmestrahler	54
Leistungssteuerung.....	58
Ausstattung.....	60
Möbelprogramm.....	62

ALTERNATIVEN ZUR KABINE 64

Infrarot-Oase.....	64
Infrarotstrahler in der Sauna	66
Infrarot Relaxliegen.....	69
Infrarot Stativstrahler.....	71

SELBSTBAU 72

Entspannung auf hohem Niveau

Im Bereich Infrarot gibt es Anbieter wie Sand am Meer. Da ist es nicht einfach, die weniger guten von den besseren zu unterscheiden. Wir bitten Sie trotzdem: Nehmen Sie sich die Zeit, vergleichen Sie die Infrarotkabinen, die Technologie, werfen Sie auch einen Blick hinter die Kulissen der schönen Werbeauftritte.

Es zahlt sich aus. Schließlich ist eine Infrarotkabine eine Anschaffung fürs Leben, wenn man so will, für ein entspannteres, entschleunigteres Leben. Je mehr Freude Sie mit Ihrer Infrarotkabine haben, je eher diese Ihre ganz persönlichen Ansprüche

erfüllt, desto entspannter können Sie diese genießen. **Qualität macht Freude und hat Bestand. Mehr gibt es dazu nicht zu sagen.**

Messen Sie uns von Thera-Med® nicht an unseren schönen Worten, sondern an der Qualität unserer Beratung und unserer Produkte. Einen ersten Überblick bekommen Sie auf den folgenden Seiten. Wenn Sie mehr wissen wollen: Wir sind bereit und beraten Sie gerne!

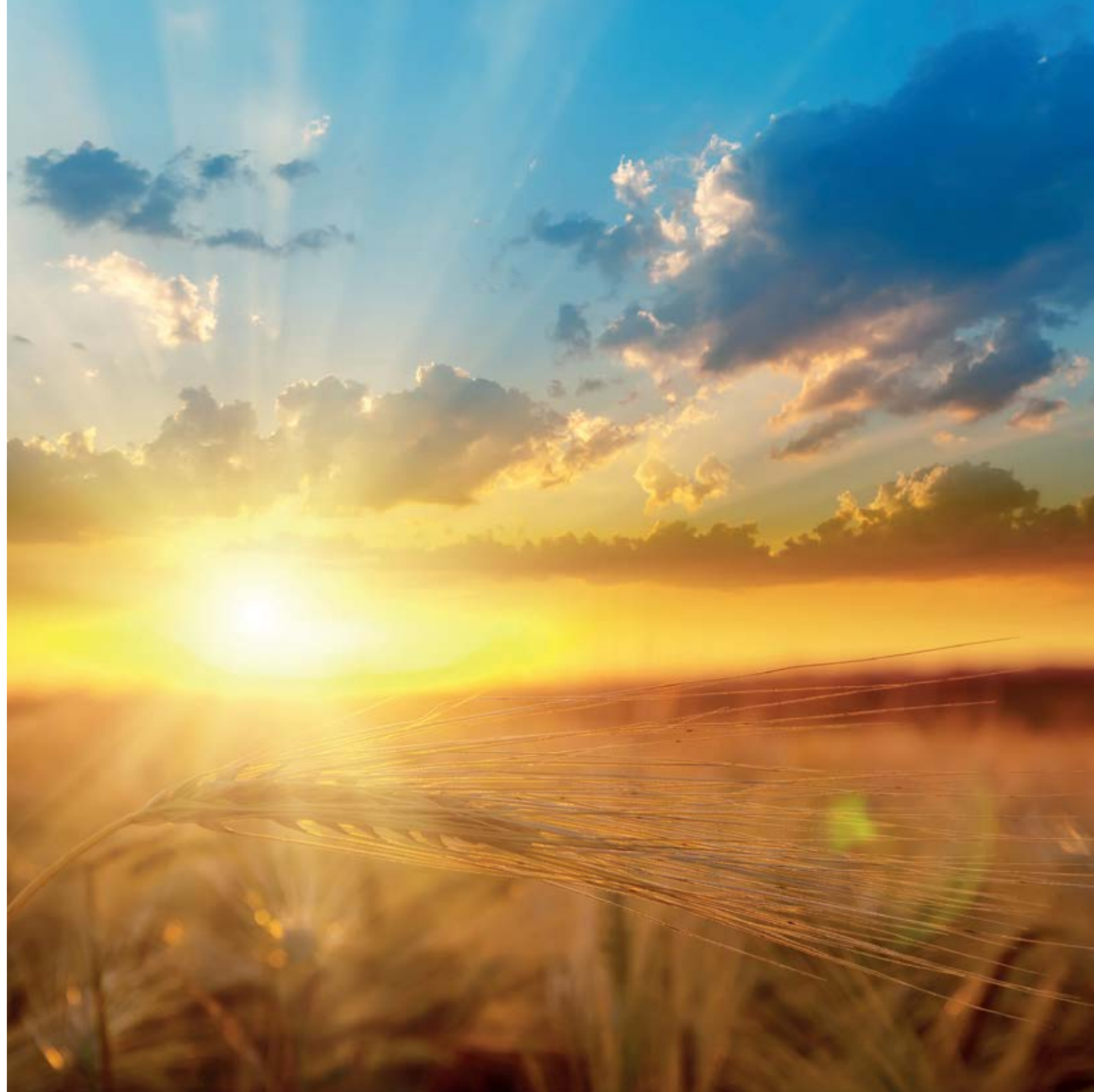
**Ihr Team der Thera-Med®
Tiefenwärmewelt**



Der Begriff

Der Begriff „Infra“ kommt aus dem Lateinischen und bedeutet „unter“. „Infrarot“ ist der Bereich unter, also nach dem roten Ende des sichtbaren Lichtspektrums. Oft wird es auch als „Rotlicht“ bezeichnet.

Ohne Infrarot von der Sonne würde es auf der Erde kein Leben geben.



Was ist Infrarot?

Trifft Infrarotstrahlung auf unsere Haut, dann löst sie ein angenehmes Wärmeempfinden aus. Deshalb wird sie auch als „Wärmestrahlung“ bezeichnet. Jeder Körper gibt Infrarotstrahlung ab, solange seine Temperatur über dem absoluten Nullpunkt liegt. Wird ein Körper mit Infrarot bestrahlt, dann beginnen die Moleküle zu schwingen. Diese Schwingungen verursachen die Erwärmung des Körpers und **steigern die Durchblutung**. Die Sonne ist der größte natürliche Infrarotspender.

Ganze 42 % der Sonnenstrahlen sind Infrarotstrahlen. Die langwelligen Infrarot-C Strahlen werden zur Gänze von der Atmosphäre gefiltert, auf die Erde gelangen nur Infrarot-A und Infrarot-B. Diese Strahlen sind existenziell, ohne die tägliche Dosis Infrarot von der Sonne würde es **auf der Erde kein Leben** geben. Infrarotstrahlen haben Wellenlängen zwischen 780 und 1 Mio. Nanometern (1 nm = 1 Millionstel Millimeter). Diese Strahlen kann man nicht sehen, aber sehr wohl spüren.

Erst die Wellenlängen von 380 und 780 nm bilden das sichtbare Licht. Wellenlängen kürzer als 380 nm bilden die energiereiche Ultraviolettstrahlung (UV-Licht). Infrarot gliedert sich in drei Teilbereiche: Das langwellige Infrarot-C wird von vielen uns bekannten Geräten abgestrahlt, wie Heizkörper und Saunaofen, Infrarot-A und -B hingegen nur von Tiefenwärmestrahlern. Nur im **vollen Infrarotspektrum** kann man von Tiefenwärmestrahlung mit Tiefenwirkung sprechen – diese beruht vor allem auf dem Infrarot-A Anteil.

Die drei Infrarot-Teilbereiche und ihre Wirkung

INFRAROT-A

Wellenlänge: 780 - 1.400 nm
Eindringtiefe: ca. 4 - 5 mm

Die tiefenwirksame Strahlung erreicht das Unterhautgewebe (40 - 50 x so tief wie Infrarot-C und 10 x so tief wie Infrarot-B). Nur hier wird die gewünschte direkte Tiefenwirkung erzielt.

INFRAROT-B

Wellenlänge: 1400 - 3.000 nm
Eindringtiefe: ca. 0,5 mm

Die Strahlung dringt bis zur Lederhaut vor und das Wärmeempfinden ist durchaus angenehm – man kann jedoch noch nicht von Tiefenwirkung sprechen.

INFRAROT-C

Wellenlänge: über 3.000 nm
Eindringtiefe: ca. 0,1 mm

Die Strahlung wird von der Oberhaut absorbiert. Die Folge ist ein oberflächliches Wärmeempfinden, jedoch keine direkte Tiefenwirkung mit all ihren positiven Effekten.

Wissen Sie, dass ...

... die allseits bekannte Rotlichtlampe der älteste Vollspektrum- bzw. Tiefenwärmestrahler in unseren Haushalten ist?

Sie ist bereits seit Jahrzehnten im Einsatz: Schon unsere Großeltern haben auf das „Rotlicht“ große Stücke gehalten und es bei Mittelohrentzündungen, Verkühlungen und Verspannungen wärmstens empfohlen. Und geholfen hat es auch!



Die Wirkung

Infrarot-C Strahlen erwärmen die oberste Hautschicht. So richtig in die Tiefe gehen nur Infrarot-B und vor allem Infrarot-A Strahlen, mit allen positiven Folgen für Gesundheit und Wohlbefinden.

*Infrarotstrahlung
begegnet uns jeden Tag
auf vielfache Weise.*



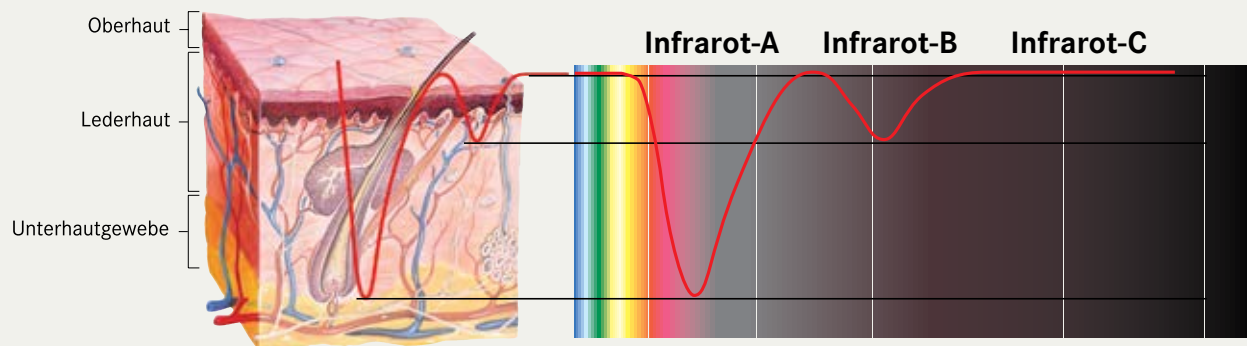
Wie wirkt Infrarot und wo begegnet es uns?

Während Infrarot-C von den obersten Hautschichten aufgenommen wird und dort für ein angenehmes Wärmegefühl sorgt, dringen vor allem die **Infrarot-A Strahlen** bis ins Unterhautgewebe zu den Blutgefäßen vor. Diese verteilen die Tiefenwärme gleichmäßig im Körper, mit angenehmen Folgen. Die Tiefenwärme aktiviert die Wassermoleküle im Gewebe und belebt die Zellen. Blutzirkulation, Stoffwechsel und Sauerstoffversorgung werden angeregt.

Diese Tiefenwirkung beruht vor allem auf den kurzwelligigen Infrarot-A Strahlen. Die meisten positiven Effekte erreicht man allerdings mit **Infrarot-A, -B und -C** zusammen. Dieses Vollspektrum ist der Infrarotstrahlung der Sonne sehr ähnlich. Infrarot ist eine natürliche Strahlung, die einem jeden Tag auf vielfache Weise begegnet: Die Rotlichtlampe gibt Infrarot ab, das Kaminfeuer, der Badezimmerstrahler oder der Kachelofen.

Der größte natürliche Infrarotspender ist die Sonne. Und auch die Wärme des menschlichen Körpers, des Badewassers, des Heizkörpers oder des Bügeleisens ist Infrarotwärme. Die meisten Infrarotquellen geben jedoch „nur“ langwelliges Infrarot-C ab. Lediglich **Vollspektrumstrahler** wie der Thera-Med® Tiefenwärmestrahler spenden auch Infrarot-A und -B. Vor allem Infrarot-A ist für die direkte Tiefenwirkung verantwortlich.

Die Eindringtiefen der drei Infrarot-Teilbereiche



Wissen Sie, dass ...

... wir Tag für Tag mit vielen verschiedenen Infrarot-Quellen in Berührung kommen?

Infrarot-A, -B, -C

- Vollspektrumstrahler wie z. B. der Thera-Med® Tiefenwärmestrahler
- Glühende Kohlen
- Rotlichtlampen
- Wickeltischlampen
- Wärmelampen für Tiere
- Sonne

Infrarot-B, -C

- Badezimmerstrahler
- Frostwächter

Infrarot-C

- Keramikstrahler (meist 97 % Infrarot-C und 3 % Infrarot-B)
- Magnesiumoxyd-, Keramik- und Flächenstrahler
- Bügeleisen
- Backofen
- Heizkörper
- Fußbodenheizung
- Warmes Badewasser
- Wärmeflaschen
- Sitzheizung im Auto
- Saunaofen

Die Individualität

Entspannung bedeutet für jeden Menschen etwas anderes. Wo für den einen Wellness beginnt, hört für den anderen der Spaß auf. Thera-Med® geht auf diese unterschiedlichen Bedürfnisse ein. Denn Kunde ist nicht gleich Kunde.

Für jeden Kunden die ideale Infrarotkabine finden - das erfordert Zeit und Einfühlungsvermögen.



Welcher Wellness-Typ sind Sie?

Wellness und Gesundheit sind angesagt. Immer mehr Menschen suchen ihren Ausgleich vom All-tag in einer eigenen Infrarotkabine. Aber die Motive sind unterschiedlich, jeder Mensch ist individuell und jeder Mensch hat **individuelle Bedürfnisse**. Was für den einen das Nonplusultra ist, kommt für den anderen überhaupt nicht in Frage.

Wir als Fachberater von Thera-Med® sind uns dessen bewusst. Und legen großen Wert auf persönliche, fundierte und **individuelle Beratung**. Denn nicht jeder Mensch weiß immer ganz genau, was er will und welcher Wellness-Typ er ist. Im direkten Gespräch wird bald klar, welche Motive und Ansprüche jeder einzelne Kunde hat.

Deshalb nehmen wir uns für Sie ausreichend Zeit, um Sie **fachlich kompetent** zu beraten. Im Beratungsgespräch finden wir dann gemeinsam die passende Infrarotkabine für Sie. Denn nur, wenn Sie als Kunde das für Sie ideale Produkt erwerben, haben Sie lange Freude damit. Und nur wenn Sie zufrieden sind, sind wir es auch.

Wissen Sie, dass ...

... Wissenschaftler herausgefunden haben, dass Urlaub auch deshalb so entspannend ist, weil wir viele Dinge einfach anders machen als im heimischen Alltagsstrott?

Versuchen Sie doch, diese kleinen besonderen Auszeiten in Ihren Alltag zu integrieren.

Ein paar Atemübungen frühmorgens. Ein kleiner Spaziergang in der Mittagspause. Ein Glas Wein am Abend auf dem Balkon anstatt vor dem Fernseher ...

Die verschiedenen Wellness-Typen



Die Sportlichen

Der sportliche Wellness-Typ mag es gerne heiß und geht regelmäßig in die Infrarotkabine.

Wir empfehlen die Fin-Serie, Seite 26



Die Geselligen

Der gesellige Wellness-Typ geht gerne mit Freunden und Familie in die Infrarotkabine.

Wir empfehlen Kabinen ab 2 Personen



Die Bewussten

Der bewusste Wellness-Typ nutzt die Infrarotkabine vor allem aufgrund der positiven gesundheitlichen Wirkung.

Wir empfehlen die Light-Serie, Seite 14



Die Entspannten

Der entspannte Wellness-Typ nutzt die Infrarotkabine zum Relaxen und nach einem anstrengenden Tag.

Wir empfehlen die Liege-Kabinen, Seite 38

Kennenlernen

Bei einem Beratungsgespräch finden wir die ideale Infrarotkabine für Sie - ganz auf Ihre Bedürfnisse abgestimmt! Vereinbaren Sie gleich einen Termin!

Die Vorteile

Die Infrarotkabine ist in den letzten Jahren zum Inbegriff für sanfte und wohltuende Wärme geworden. Doch Infrarotkabine ist nicht gleich Infrarotkabine – der Unterschied liegt im Detail.

*Gute Beratung, ein gutes
Produkt und ein fairer Preis –
das gehört einfach zusammen.*



Was spricht für Thera-Med®?

Als wir von Thera-Med® vor vielen Jahren damit begonnen haben, Tiefenwärmekabinen herzustellen, haben wir auf Klasse und nicht auf Masse gesetzt. Seit damals werden alle Tiefenwärmekabinen **in Österreich** und nicht in Billiglohnländern **produziert**. Denn nur so lässt sich die hohe Qualität auch langfristig gewährleisten.

Heimische Handwerksmeister begleiten jedes Stück von der Planung bis zur Auslieferung. Von dieser langjährigen Zusammenarbeit profitieren auch Sie als Thera-Med® Kunde – Sie erhalten **beste Qualität zum besten Preis** und unterstützen dabei die heimische Wirtschaft und Wertschöpfung.

Mit den Jahren haben wir die Produktpalette erweitert: Die mittlerweile sieben **unterschiedlichen Serien** bieten Tiefenwärmekabinen für jeden Geschmack – von kompakt bis großräumig, vom Standardmodell bis zur exklusiven Designkabine, Kabinen zum Sitzen oder Liegen, für Singles sowie zwei, drei oder mehr Personen.

Die Vorteile der Thera-Med® Tiefenwärmekabinen

- + Große Modellvielfalt**
Mit 5 unterschiedlichen Serien haben Sie über 22 Standard-Infrarotkabinen zur Auswahl – von günstigen Einsteigerkabinen über Infrarot-Liegekabinen bis hin zu Luxusmodellen.
- + Individuelle Ausführung**
Kein Kunde gleicht dem anderen: Jede Tiefenwärmekabine kann auf individuelle Bedürfnisse hin maßgeschneidert werden.
- + Veredelte Holzoberflächen**
Die glatten, fugenlosen Holzoberflächen sind einfach zu reinigen – im Gegensatz zu Nut-Feder-Platten.
- + Frischluft ohne Leistungsabfall**
Thera-Med® ist die einzige Marke, die seit Anbeginn ein Frisch-/Abluftsystem in die Infrarotkabinen einbaut.
- + Einsatz des Thera-Med® Tiefenwärmestrahlers**
Der in der Tiefenwärmekabine eingebaute Tiefenwärmestrahler gehört zu den qualitativ hochwertigsten am Markt.
- + Abgestimmte Technik**
Alle in der Tiefenwärmekabine verwendeten Komponenten sind aufeinander abgestimmt. Vom Strahler mit der Leistungssteuerung bis hin zum Frischluftsystem.
- + Durchdachte digitale Steuerungen**
Es gibt verschiedene, einfach bedienbare Steuerungen zur Auswahl – je nach Bedürfnis des Kunden. Die Steuerung ist zur bequemen Bedienung im Kabineninnenraum angebracht.
- + Ergonomisches Innenleben**
Abgerundete Sitz- und Liegeflächen machen das Verweilen angenehm. Die Rückenlehne mit abnehmbaren Sprossen ist serienmäßig eingebaut. Auf Wunsch gibt es die ergonomische, verstellbare Rückenlehne Thera-Flex.
- + Kompetente Beratung**
Wir von Thera-Med® und all unsere Fachhändler wissen, wovon wir reden. Laufende Schulungen gewährleisten das. Und vor allem nehmen wir uns Zeit für unsere Kunden.

Wissen Sie, dass ...

... alle Thera-Med® Tiefenwärmekabinen ausschließlich in Österreich produziert werden?

Ausländische Billigkabinen haben bei uns keine Chance. Außerdem werden alle Thera-Med® Tiefenwärmekabinen nach ÖNORM M 6219-2:2010 produziert.

Diese Norm ist in Österreich für Infrarotkabinen im öffentlichen Bereich verbindlich, aber wir sind der festen Überzeugung, dass auch private Kunden ein Höchstmaß an Qualität verdienen.

Fühlen

Streichen Sie beim Beratungsgespräch bewusst mit der Hand über die Holzoberfläche der Infrarotkabine. Sie werden von der Top-Qualität überzeugt sein!

Die Platzwahl

Eine Infrarotkabine wird immer mehr zum dekorativen und „aktiven“ Möbelstück. Wer dafür den richtigen Platz wählt, hat lange Freude mit seiner kleinen Wellness-Oase.

In einem optimalen Raum lässt es sich auch optimal entspannen.



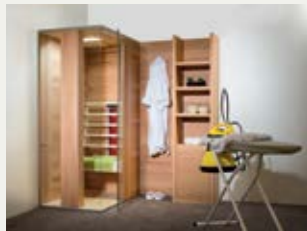
Welcher Raum ist optimal für Ihre Infrarotkabine?

Natürlich können Sie Ihre Infrarotkabine überall im Haus aufstellen. Wählen Sie aber in jedem Fall einen Raum, in dem Sie sich wohl fühlen und der Ihnen Gelegenheit bietet, die Infrarotkabine **gerne und oft zu nutzen**. Eines ist klar: Je regelmäßiger Sie Tiefenwärme genießen, desto mehr spüren Sie die positiven Auswirkungen auf Gesundheit und Wohlbefinden.

Der Raum sollte ein angenehmes Gefühl vermitteln. In einer „Abstellkammer“ lässt sich nicht gut entspannen. Ein Fenster für die Frischluftzufuhr und eine **Dusche in der Nähe** der Infrarotkabine haben sich als günstig erwiesen, denn ein kleines Sauerstoffbad und eine warme (oder auch kühle) Dusche runden den Besuch in der Infrarotkabine erst richtig ab.

Viele Menschen platzieren ihre Infrarotkabine direkt in ihrem unmittelbaren Wohnbereich, in das Bade-, Wohn- oder auch Schlafzimmer. Dank unserer **großen Auswahl an Designs** und Holzarten lässt sich die Infrarotkabine so integrieren, als wäre sie schon immer ein Teil Ihres Zuhauses gewesen! So wird sie zum „natürlichen“ Bestandteil der persönlichen Wohnumgebung.

Unsere Vorschläge



Arbeitszimmer

Entspannen Sie sich nach getaner Arbeit einfach in der Infrarotkabine.

Foto: TM 1 - Elegance | Kernbuche



Wohnzimmer

Die Infrarotkabine wird zu einem entspannenden Zentrum in Ihrem Alltag.

Foto: TM 4 - Elegance | Altholz-Optik



Schlafzimmer

Gehen Sie nach der Sitzung in der Infrarotkabine entspannt ins Bett.

Foto: TM 2 - Modular | Selbstverkleidet



Badezimmer

Praktisch: Ihr Weg von der Infrarotkabine zur Dusche ist kurz.

Foto: TM 2 - Modular | Selbstverkleidet

Foto links: TM 2 - Modular | Kernesche (weiß geölt) | Innenraum Birke

Wissen Sie, dass ...

... der Raum für Ihre Infrarotkabine angenehme Zimmertemperatur haben sollte?

Ein Keller hat dies in den meisten Fällen nicht. Bedenken Sie: Auch wenn es in der Infrarotkabine schön warm und behaglich ist, irgendwann müssen Sie wieder einmal raus!

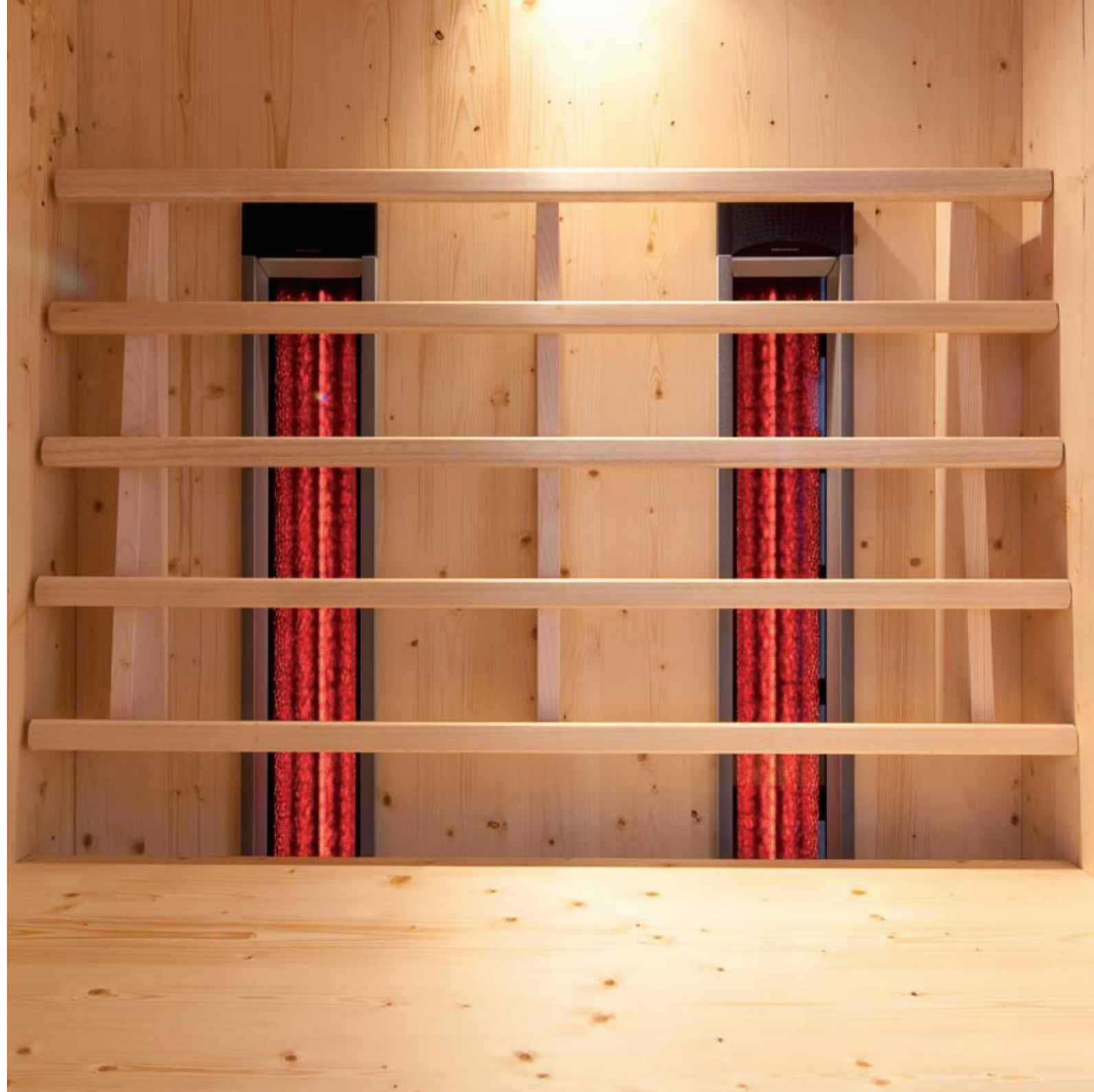
Beschreiben

Erzählen Sie uns bei einem Beratungsgespräch Ihre räumlichen Gegebenheiten bei sich zu Hause. Gemeinsam finden wir den idealen Platz für Ihre Infrarotkabine!

Die Light-Serie

Alles was eine Infrarotkabine braucht:
Die Light-Serie zeichnet sich durch
hohe Funktionalität und Qualität aus.
Gefertigt aus hellem Fichtenholz, bieten
die Light-Kabinen Entspannung pur.

*Heimwerker greifen
gerne zu einer Infrarotkabine
der Light-Serie.*



Die Funktionelle

Für alle, die nicht lange fackeln: Die Tiefenwärmekabinen der Light-Serie können **sofort mitgenommen** werden. Deshalb greifen vor allem Heimwerker gerne zu einer Light-Kabine. Der **Aufbau ist schnell und einfach**, dank beiliegender Montageanleitung. Wenn Sie nicht gerne auf Do-it-yourself setzen, erledigen wir von Thera-Med® die Lieferung und Montage.

Die Tiefenwärmekabinen der Light-Serie werden von unseren Tischlern in Serie produziert, es sind daher **keine Sonderanfertigungen** möglich. Qualität ist oberstes Prinzip: Die Infrarotkabinen sind solide verarbeitet. Das Holz stammt von heimischen Fichten, ist hell und geruchsneutral. Wem das zu puristisch ist, für den haben wir eine ganze Palette an Zubehör im Angebot (Farblicht, Aromagerät etc.).

Die Tiefenwärmekabinen der Light-Serie gelten als „**Einsteigerkabinen**“. Gespart wird bei diesen jedoch nur am Design, die Qualität und die Technik ist dieselbe wie bei allen anderen Infrarotkabinen-Serien.

LIGHT-SERIE



Die Besonderheiten

- Günstig in der Anschaffung inkl. hochwertiger Thera-Med Tiefenwärmestrahler
- Infrarotkabine ist leicht zu reinigen und zu desinfizieren
- Funktionell und puristisch
- Natürlich und unverfälscht
- Zeitlose Optik
- Infrarotkabine serienmäßig aus heimischer Fichte – Fichte ist hell und geruchsneutral und daher ideal für die Farblicht- und Aromatherapie
- Sofort lieferbar oder abholbereit
- Ideal zum Selbstaufbau
- In Österreich produziert

 **MADE IN AUSTRIA**

Die Vario-Serie

Modernes und schlichtes Design steht bei der Vario-Serie im Vordergrund. Der Einsatz von Eichenholz, wahlweise mit weißen Flächen kombiniert, gibt der Infrarotkabine eine natürliche Note.

*Einfachheit ist
die höchste Stufe
der Vollendung.*



Die Geradlinige

Die Tiefenwärmekabinen der Vario - Serie gibt es für eine und für zwei Personen sitzend. Es stehen vier Designvarianten zur Auswahl. Die Infrarotkabine kann komplett in Dekor Eiche oder in Dekor Weiß ausgeführt werden. Es kann aber auch kombiniert werden: innen in Dekor Eiche und die Seitenwände in weiß oder umgekehrt.

Diese Infrarotkabinen sind abholbereit und können sofort mitgenommen werden. Sie werden von unseren **Meister-Tischlern** in Serie produziert, daher sind keine Sonderanfertigungen möglich.

Die Vario-Serie ist im Preis-/Leistungsverhältnis unschlagbar. Hier trifft **Funktionalität auf modernes Design**, ausgestattet mit absolut hochwertiger Infrarottechnik.

VARIO-SERIE



Die Besonderheiten

- Günstig in der Anschaffung inkl. hochwertiger Thera-Med Tiefenwärmestrahler
- Infrarotkabine ist leicht zu reinigen und zu desinfizieren
- Modernes, schlichtes Design
- Natürlich und unverfälscht
- Sofort lieferbar oder abholbereit
- Ideal zum Selbstaufbau
- Infrarotkabine wird in Österreich produziert
- Spitzen Preis-/Leistungsverhältnis

 **MADE IN AUSTRIA**

Die Komfort-Serie

Die Tiefenwärmekabinen der Komfort-Serie sind beliebte „Klassiker“. Hell, freundlich und aus heimischem Fichtenholz sind sie den unterschiedlichsten Anforderungen gewachsen.

*Naturbelassene Produkte
stehen bei den Menschen
hoch im Kurs.*



Die Klassische

Viele Modelle und Größen stehen zur Auswahl, aber allen ist eines gemeinsam: Sie sind bevorzugt aus heimischem Fichtenholz gefertigt. Das Holz lässt sich gut verarbeiten und ist beständig, hell und geruchsneutral. So können Sie als Kabinennutzer **Aroma- und Farblichtbehandlungen** in vollem Umfang genießen.

Naturbelassene Produkte stehen bei den Menschen hoch im Kurs. Vor allem Anhänger natürlichen Designs kommen mit einer Komfort-Kabine auf ihren Geschmack: Die unterschiedlichen Farbvarianten und kleinen Verwachsungen des Fichtenholzes geben jeder Tiefenwärmekabine ein **einzigartiges Aussehen** – keine Infrarotkabine gleicht der anderen.

Für diese Serie verwenden wir von Thera-Med® nur geprüfte Holzqualität aus vorrangig heimischen Wäldern, naturbelassen und unverfälscht. So werden wir unseren **hohen Qualitätsansprüchen** gerecht.

KOMFORT-SERIE



Die Besonderheiten

- Infrarotkabine ist leicht zu reinigen und zu desinfizieren
- inkl. hochwertiger Thera-Med® Tiefenwärmestrahler
- Natürlich und unverfälscht
- Viele Modelle zur Auswahl
- Zeitlose Optik
- Serienmäßig aus heimischen Fichten- oder Birkenholz
- Helles und geruchsneutrales Holz – ideal für Aroma- oder Farblichtbehandlung
- In Österreich produziert



Die Elegance-Serie

Für Anhänger exklusiven Designs hat sich Thera-Med® etwas Besonderes einfallen lassen: Die Tiefenwärmekabinen der Elegance-Serie gehen nämlich auch optisch unter die Haut.

*Entspannung ist etwas
sehr sinnliches.
Ein schönes Ambiente
fördert das Wohlbefinden.*



Die Stilvolle

Bei der Tiefenwärmekabine von Thera-Med® zählen vor allem die „inneren Werte“ – die Qualität der Infrarotstrahler und des Zubehörs sowie die hochwertige Verarbeitung der Infrarotkabine. Darüber hinaus setzen wir von Thera-Med® auf **modernes Design**. Diese Ästhetik zeichnet alle Infrarotkabinen aus, besonders aber die der Elegance-Serie.

Die Elegance-Serie eröffnet neue Perspektiven: Eine Tiefenwärmekabine ist nicht nur eine Tiefenwärmekabine, sie ist mehr: Schmuckstück, Möbelstück, dekoratives Element in den eigenen vier Wänden. Das offene und großzügige Design macht diese Tiefenwärmekabine zu einem **Wohlfühlraum der Extraklasse**.

Große Glasflächen schaffen mehr Transparenz und ein **angenehmes Raumgefühl** innerhalb der Infrarotkabine. Eine moderne Innenbeleuchtung sorgt für stimmungsvolle Entspannung.

ELEGANCE-SERIE



Die Besonderheiten

- Helles, offenes Design
- Große Glasflächen
- Großzügiges Raumgefühl
- Moderne Innenbeleuchtung
- In Österreich produziert

Mögliche Holzarten:

- Birke
- Kernbuche
- Spitzahorn
- Kernesche (weiß geölt)
- Eiche (weiß geölt)
- Wildeiche
- Nuss heimisch
- Indischer Apfel
- Zirbe (nicht geölt)



Die Modular-Serie

Warum sich auf einen Typ festlegen, wenn man diesen jederzeit ändern kann? Mit der Modular-Serie können besonders Kreative ihre Tiefenwärmekabine immer wieder neu gestalten.

Die Menschen ändern immer öfter ihre Wohnumgebung. Infrarotkabinen müssen diesem Trend folgen.



Die Flexible

Was heute gefällt, gefällt morgen vielleicht nicht mehr. Schon ein Umzug stellt manche Infrarotkabinen-Besitzer vor eine Herausforderung. Zum Beispiel wenn die Infrarotkabine partout nicht mehr zur neuen Einrichtung passen will, zum neuen Bad oder Wellness-Raum. Die Modular-Serie macht Sie **flexibel** und bietet Ihnen **zahlreiche Gestaltungsmöglichkeiten**.

Die Infrarotkabinen der Modularserie lassen sich individuell verkleiden. Es gibt sie nämlich auch „nackt“. Als Thera-Med® Kunde erhalten Sie auf Wunsch den Kern der Infrarotkabine samt Technik und Ausstattung, aber ohne Außenverkleidung. Diese **gestalten Sie** dann nach Lust und Laune selbst, ob mit Fliesen, einer Fototapete oder mit Farbe und Pinsel. So ist es Ihnen möglich, die Infrarotkabine ganz individuell an Ihr neues Raumkonzept anzupassen.

MODULAR-SERIE



Die Besonderheiten

- Modernes Design
- inkl. hochwertiger Thera-Med® Tiefenwärmestrahler
- Vielfältige Gestaltungsmöglichkeiten
- 9 Holzarten und 11 Dekore zur Auswahl
- Verkleidung der Infrarotkabine kann selbst gestaltet werden
- In Österreich produziert

 **MADE IN AUSTRIA**



Gestalten Sie Ihre Infrarotkabine ganz einfach selbst: Ob mit einer Fototapete, Fliesen, verputzt oder mit Acrylfarbe und Pinsel. Sie haben alle Freiheiten!

Die Charisma-Serie

Die Tiefenwärmekabine der Charisma-Serie hat eine besondere Ausstrahlung. Das transparente und luftige Design passt sich an jeden Raum an und lässt beim Entspannen den Blick in die Ferne schweifen.

*Freiheit ist kein Traum,
sie ist grenzenlos.*



Die Charismatische

Die Tiefenwärmekabinen der Charisma - Serie gibt es für eine und für zwei Personen zum Sitzen. Es stehen verschiedene Holzarten zur Auswahl.

Die Infrarotkabine bietet freie Sicht nach draußen. Mit dem **großzügigem Einsatz** von Glas wird diese Infrarotkabine selbst für Menschen mit Platzangst zum Highlight.

Die hochwertige und saubere Verarbeitung macht diese Tiefenwärmekabine zum Möbelstück, das auch gerne **mitten in den Wohnraum** integriert wird.

Die geradlinige Linienführung des Designs sowie der schlichte Einsatz der einzelnen Komponenten legen Brücken zur **modernen Architektur** im Eigenheim.

CHARISMA-SERIE



Die Besonderheiten

- Infrarotkabine ist leicht zu reinigen und zu desinfizieren
- inkl. hochwertiger Thera-Med® Tiefenwärmestrahler
- Modernes, schlichtes und offenes Design
- Große Glasflächen für eine helle, freundliche Optik
- Großzügiges Raumgefühl
- In Österreich produziert

 **MADE IN AUSTRIA**

Die Fin-Serie

Sauna oder Infrarotkabine? Es muss nicht immer „entweder - oder“ sein. Die Fin-Serie vereint die wohltuende Thera-Med® Tiefenwärme mit der beliebten finnischen Sauna. Und das auf kleinstem Raum.

Die Fin-Serie ist ideal für Menschen, die Infrarot und Sauna gern haben.



Die Kombinierte

Die Fin-Serie vereint die innovative Thera-Med® Tiefenwärmekabine mit der alt bewährten **finnischen Sauna**. Sie genießen somit alle technischen und gesundheitlichen Vorteile der Infrarotkabine und können darüber hinaus den eingebauten Saunaofen für einen Aufguss verwenden.

Die Technik ist optimal aufeinander abgestimmt und erlaubt Ihnen beide Systeme – **Infrarot und Sauna – auf kleinstem Raum** zu nutzen. Verwenden Sie den eingebauten Saunaofen (Infrarot-C) für einen genussvollen, hitzigen Aufguss. Oder entspannen Sie sich bei wohltuender Tiefenwärme vor dem Thera-Med® Tiefenwärmestrahler (Infrarot-A, -B und -C).

Der Tiefenwärmestrahler ist **besonders Kreislauf schonend** – er erhitzt die Luft nicht so stark wie der Saunaofen, sondern wirkt direkt auf den Körper. Die Wärme dringt sanft bis ins Unterhautgewebe ein, mit allen angenehmen Effekten auf die Gesundheit.

FIN-SERIE



Die Besonderheiten

- Infrarot und Sauna in einem Raum
- inkl. hochwertiger Thera-Med® Tiefenwärmestrahler
- Minimaler Platzbedarf von 2m²
- Kundenfreundliche Größen
- Trendige Holzkombinationen
- Top-Mehrausstattung
- In Österreich produziert

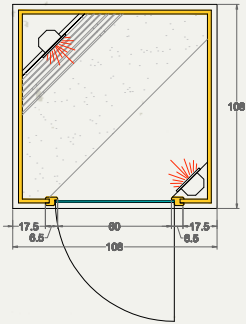
Holzarten zum Kombinieren:

- Birke
- Kernbuche
- Indischer Apfel
- Nuss heimisch
- Wildeiche

Perfekte Kombination von
SAUNA & INFRAROT

 **MADE IN AUSTRIA**

TM 1 - LIGHT



Außengröße (B x T x H)
108 x 108 x 202 cm

Max. Personenanzahl
1 Person sitzend

Anschlusswert
ca. 1300 Watt / 230 V / 50 Hz

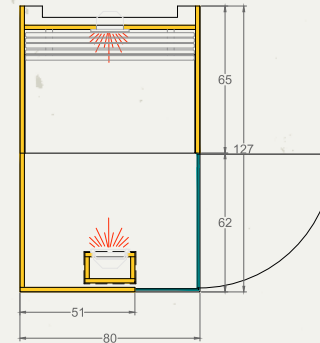
Garantie auf Infrarotstab
30 Jahre / 7500 Brennstunden



Foto: Fichte | Angelglastür, links angeschlagen



TM 1 - VARIO



Außengröße (B x T x H)
80 x 127 x 205 cm

Max. Personenanzahl
1 Person sitzend

Anschlusswert
ca. 1300 Watt / 230 V / 50 Hz

Garantie auf Infrarotstab
30 Jahre / 7500 Brennstunden

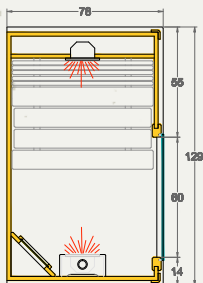


Foto: Eiche | Angeltür, Eingang rechts



INFRAROTKABINEN FÜR 1 PERSON

TM 1 - KOMFORT



Außengröße (B x T x H)
129 x 78 x 202 cm

Max. Personenanzahl
1 Person sitzend

Anschlusswert
ca. 1300 Watt / 230 V / 50 Hz

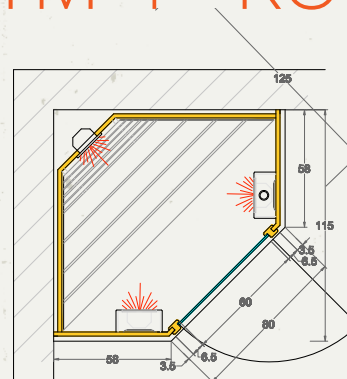
Garantie auf Infrarotstab
30 Jahre / 7500 Brennstunden



Foto: Fichte | Schiebetür, Eingang rechts



TM 4 - KOMFORT



Außengröße (B x T x H)
115 x 115 x 202 cm

Max. Personenanzahl
1 Person sitzend

Anschlusswert
ca. 1500 Watt / 230 V / 50 Hz

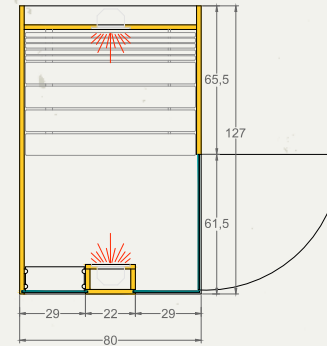
Garantie auf Infrarotstab
30 Jahre / 7500 Brennstunden



Foto: Fichte | Angelglastür, rechts angeschlagen



TM 1 - ELEGANCE



Außengröße (B x T x H)
80 x 127 x 205 cm

Max. Personenanzahl
1 Person sitzend

Anschlusswert
ca. 1300 Watt / 230 V / 50 Hz

Garantie auf Infrarotstab
30 Jahre / 7500 Brennstunden

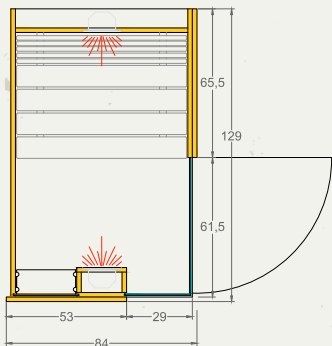


Foto: Birke | Angelglastür, Eingang links



INFRAROTKABINEN FÜR 1 PERSON

TM 1 - MODULAR



Außengröße (B x T x H)
84 x 129 x 205 cm

Max. Personenanzahl
1 Person sitzend

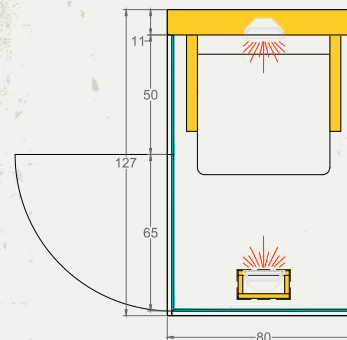
Anschlusswert
ca. 1300 Watt / 230 V / 50 Hz

Garantie auf Infrarotstab
30 Jahre / 7500 Brennstunden



Foto: Silberfichte-Birke | Angelglastür, Eingang links

TM 1 - CHARISMA



Außengröße (B x T x H)
80 x 127 x 212 cm

Max. Personenanzahl
1 Person sitzend

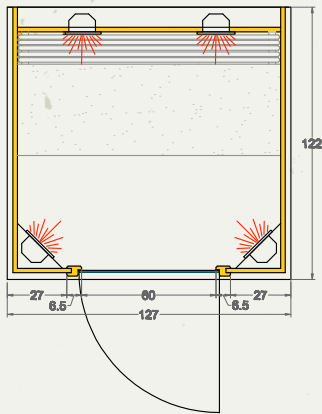
Anschlusswert
ca. 1300 Watt / 230 V / 50 Hz

Garantie auf Infrarotstab
30 Jahre / 7500 Brennstunden



Foto: Eiche Sanremo Classic | Angelglastür, Eingang links

TM 2 - LIGHT



Außengröße (B x T x H)
127 x 122 x 202 cm

Max. Personenanzahl
2 Personen sitzend

Anschlusswert
ca. 2600 Watt / 230 V / 50 Hz

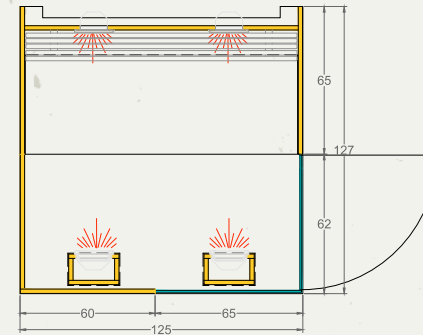
Garantie auf Infrarotstab
30 Jahre / 7500 Brennstunden



Foto: Fichte | Angelglastür, links angeschlagen



TM 2 - VARIO



Außengröße (B x T x H)
125 x 127 x 205 cm

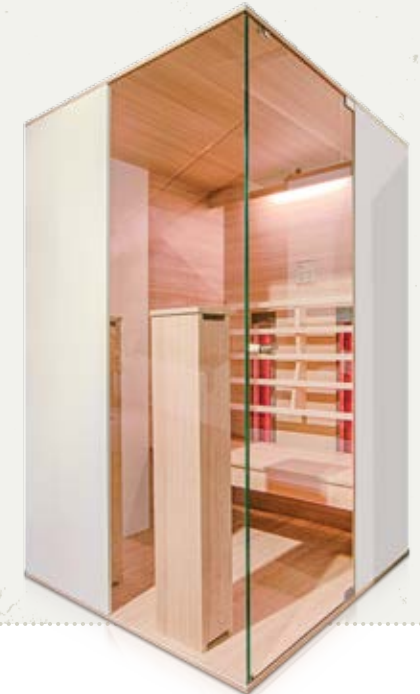
Max. Personenanzahl
2 Personen sitzend

Anschlusswert
ca. 2600 Watt / 230 V / 50 Hz

Garantie auf Infrarotstab
30 Jahre / 7500 Brennstunden

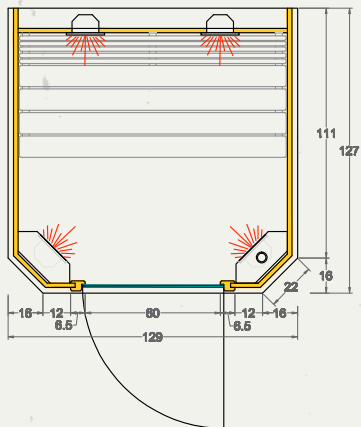


Foto: Eiche/Weiß | Angelglastür, rechts angeschlagen



INFRAROTKABINEN FÜR 2 PERSONEN

TM 2 - KOMFORT



Außengröße (B x T x H)
129 x 127 x 202 cm

Max. Personenanzahl
2 Personen sitzend

Anschlusswert
ca. 2600 Watt / 230 V / 50 Hz

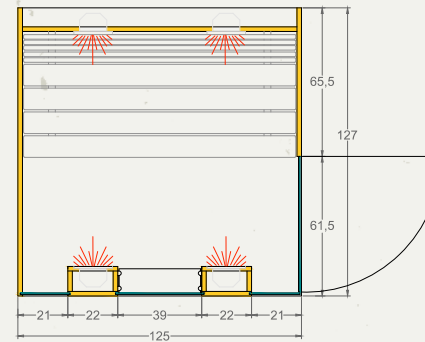
Garantie auf Infrarotstab
30 Jahre / 7500 Brennstunden



Foto: Fichte | Angelglastür, rechts angeschlagen



TM 2 - ELEGANCE



Außengröße (B x T x H)
125 x 127 x 205 cm

Max. Personenanzahl
2 Personen sitzend

Anschlusswert
ca. 2600 Watt / 230 V / 50 Hz

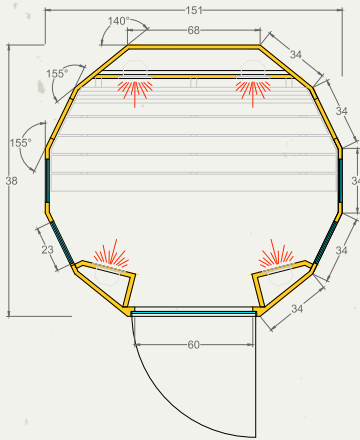
Garantie auf Infrarotstab
30 Jahre / 7500 Brennstunden



Foto: Olive | Angelglastür, Eingang links



TM 4 - ELEGANCE



Außengröße (B x T x H)
151 x 138 x 202 cm

Max. Personenanzahl
2 Personen sitzend

Anschlusswert
ca. 2600 Watt / 230 V / 50 Hz

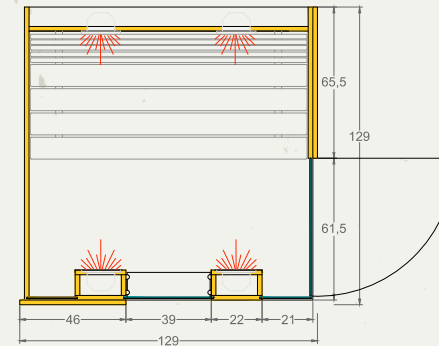
Garantie auf Infrarotstab
30 Jahre / 7500 Brennstunden



Foto: Anigré | Angelglastür, rechts angeschlagen



TM 2 - MODULAR



Außengröße (B x T x H)
129 x 129 x 205 cm

Max. Personenanzahl
2 Personen sitzend

Anschlusswert
ca. 2600 Watt / 230 V / 50 Hz

Garantie auf Infrarotstab
30 Jahre / 7500 Brennstunden

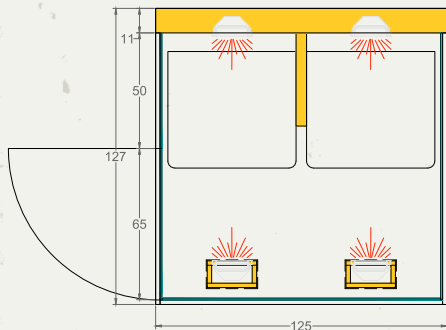


Foto: Kernesche (weiß geölt) | Angelglastür, Eingang links



INFRAROTKABINEN FÜR 2 PERSONEN

TM 2 - CHARISMA



Außengröße (B x T x H)
125 x 127 x 212 cm

Max. Personenanzahl
2 Personen sitzend

Anschlusswert
ca. 2600 Watt / 230 V / 50 Hz

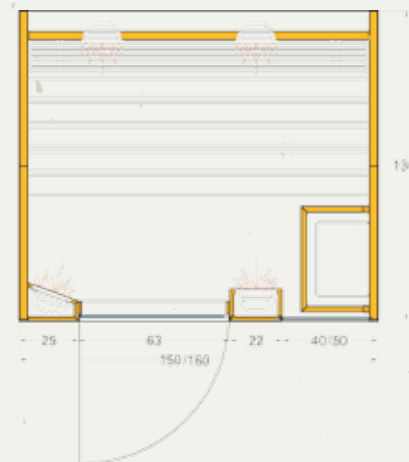
Garantie auf Infrarotstab
30 Jahre / 7500 Brennstunden



Foto: Chello Nuss | Angelglastür, Eingang links



TM 5 / 6 - FIN



Außengröße (B x T x H)
150/160 x 130 x 205 cm

Max. Personenanzahl
2 Personen sitzend

Anschlusswert
ca. 2600/3000 Watt /
230 V / 50 Hz

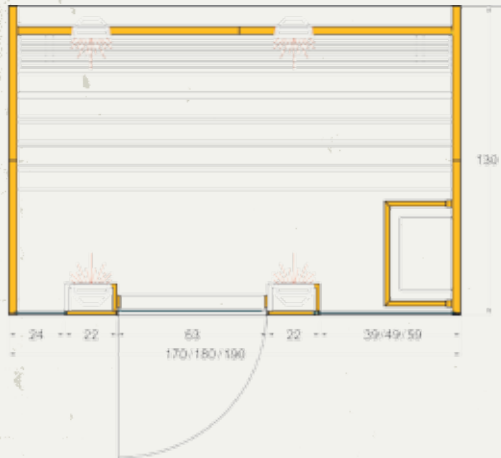
Garantie auf Infrarotstab
30 Jahre / 7500 Brennstunden



Foto: Nuss-Birke | Angelglastür, links angeschlagen



TM 7 / 8 / 9 - FIN



Außengröße (B x T x H)
170/180/190 x 130 x 205 cm

Max. Personenanzahl
2 Personen sitzend

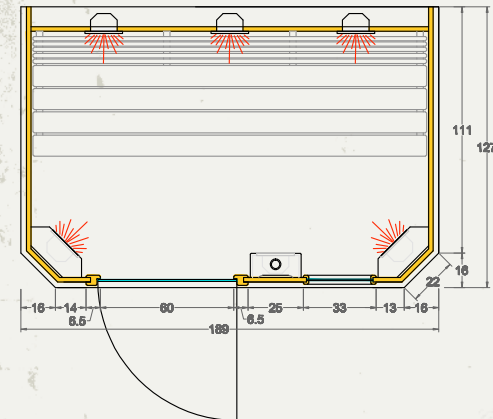
Anschlusswert
ca. 2600/3000 Watt /
230 V / 50 Hz

Garantie auf Infrarotstab
30 Jahre / 7500 Brennstunden



Foto: Nuss-Birke | Angelglastür, links angeschlagen

TM 3 - KOMFORT



Außengröße (B x T x H)
189 x 127 x 202 cm

Max. Personenanzahl
3 Personen sitzend

Anschlusswert
ca. 3450 Watt / 230 V / 50 Hz

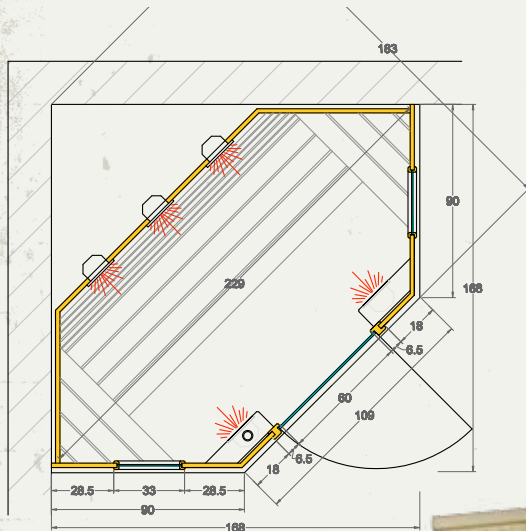
Garantie auf Infrarotstab
30 Jahre / 7500 Brennstunden



Foto: Fichte | Angelglastür, rechts angeschlagen

INFRAROTKABINEN FÜR 3 PERSONEN

TM 5 - KOMFORT



Außengröße (B x T x H)
168 x 168 x 202 cm

Max. Personenanzahl
3 Personen sitzend

Anschlusswert
ca. 3100 Watt / 230 V / 50 Hz

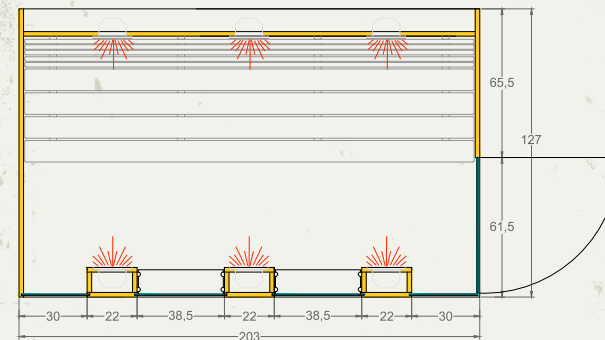
Garantie auf Infrarotstab
30 Jahre / 7500 Brennstunden



Foto: Fichte | Angelglastür, rechts angeschlagen



TM 7 - ELEGANCE



Außengröße (B x T x H)
203 x 127 x 205 cm

Max. Personenanzahl
3 Personen sitzend

Anschlusswert
ca. 3450 Watt / 230 V / 50 Hz

Garantie auf Infrarotstab
30 Jahre / 7500 Brennstunden



Foto: Indischer Apfel | Angelglastür, Eingang links



Die Bequeme

Manche Menschen entspannen gerne im Sitzen. Manche im Liegen. Und manche wollen sich gar nicht erst entscheiden müssen. Mit unseren exklusiven Sitz-/Liegekabinen ist beides möglich.

*Was gibt es schöneres,
als nach einem langen
Arbeitstag einfach vor
sich hin zu träumen?*



Die exklusiven Sitz-/Liegekabinen von Thera-Med®

Es sitzt sich gut in den Tiefenwärmekabinen von Thera-Med®, mit ihren körpergerechten Rückenlehnen und den abgerundeten Sitzflächen. Aber trotzdem ist für viele das Liegen noch eine Spur erholsamer. Kein Wunder, werden doch beim Liegen **nur wenige Muskeln** beansprucht, der Atem wird ruhiger und die Durchblutung gleichmäßiger.

Unser Alltag ist rasend schnell geworden, da hilft nur bewusste Entschleunigung. Was gibt es schöneres nach einem langen Arbeitstag, als im Liegen die Seele baumeln zu lassen? Nichts leichter als das, mit den patentierten Sitz-/Liegekabinen von Thera-Med®. Mit einer **ausgehnten Liegefläche** von über zwei Metern bieten Ihnen diese genügend Platz zum Entspannen.

Die Modelle in der Exklusiv-Ausführung haben natürlich alle Vorzüge, die auch die anderen Sitz-Modelle bieten. Darüber hinaus sind sie mit einer **ausziehbaren Liegebank** und zwei Tiefenwärmestrahlern ausgestattet, die in der **Liegeposition aktiviert** werden können. Somit wird Ihr Körper auch im Liegen von allen Seiten gleichmäßig mit Tiefenwärme bestrahlt.

Fotos unten: TM 8 - Komfort Exklusiv mit Ansicht auf die ausziehbare Liegebank und den Schwenkstrahler



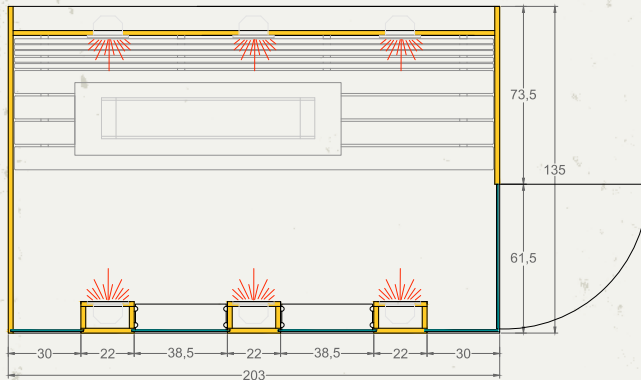
Die Besonderheiten

- Die große Liegefläche mit über 2 m Länge bietet auch großen Menschen die Möglichkeit, sich im Liegen zu entspannen.
- Das Umschalten der Steuerung von Sitz- auf Liegeposition geht einfach und schnell.
- Die Liegebank und der Schwenkstrahler sind leicht beweglich und daher ist die Liegeposition schnell eingestellt.
- Die Glasplatte ist einfach zu reinigen.
- Durch die Leistungssteuerung der Strahler ist eine ideale Wärmeanpassung an den Körper möglich.

**Infrarot-Tiefenwärme im
SITZEN & LIEGEN**

TM 7 - ELEGANCE

Exklusiv
LIEGEKABINE



Außengröße (B x T x H)
203 x 135 x 205 cm

Max. Personenanzahl:
3 Personen sitzend od. 1 liegend

Anschlusswert
ca. 3450 Watt / 230 V / 50 Hz

Garantie auf Infrarotstab:
30 Jahre / 7500 Brennstunden

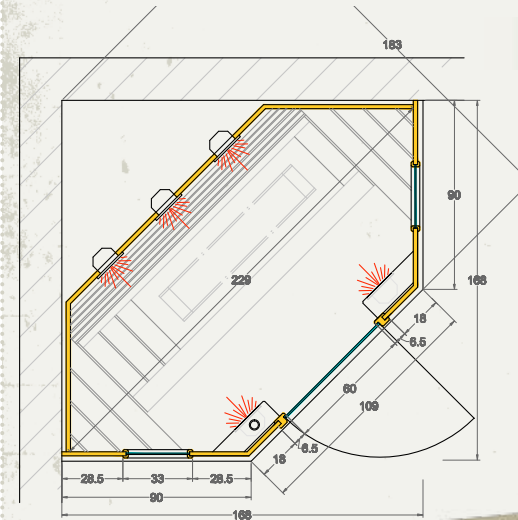


Foto: Indischer Apfel | Angelglastür, Eingang links



TM 5 - KOMFORT

Exklusiv
LIEGEKABINE



Außengröße (B x T x H)
168 x 168 x 202 cm

Max. Personenanzahl:
3 Personen sitzend od. 1 liegend

Anschlusswert
ca. 3100 Watt / 230 V / 50 Hz

Garantie auf Infrarotstab:
30 Jahre / 7500 Brennstunden

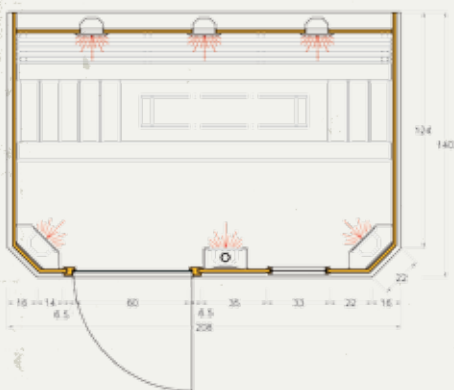


Foto: Fichte | Angelglastür, rechts angeschlagen



INFRAROTKABINEN ZUM SITZEN & LIEGEN

TM 7 - KOMFORT *Exklusiv* LIEGEKABINE



Außengröße (B x T x H)
208 x 140 x 202 cm

Max. Personenanzahl
3 Personen sitzend od. 1 liegend

Anschlusswert
ca. 3450 Watt / 230 V / 50 Hz

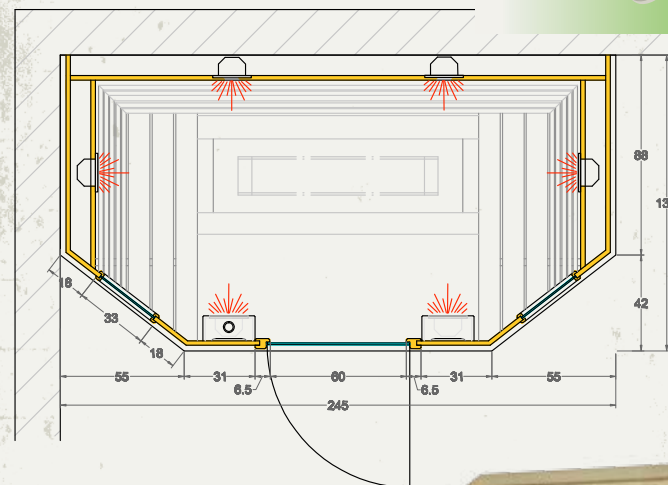
Garantie auf Infrarotstab
30 Jahre / 7500 Brennstunden



Foto: Fichte | Angelglastür, rechts angeschlagen



TM 8 - KOMFORT *Exklusiv* LIEGEKABINE



Außengröße (B x T x H)
245 x 130 x 202 cm

Max. Personenanzahl
4 Personen sitzend od. 1 liegend

Anschlusswert
ca. 3450 Watt / 230 V / 50 Hz

Garantie auf Infrarotstab
30 Jahre / 7500 Brennstunden



Foto: Fichte | Angelglastür, rechts angeschlagen





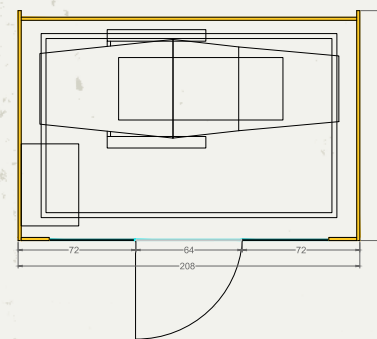
INFRAROTKABINEN ZUM LIEGEN



TM 11 - ELEGANCE

Exklusiv

LIEGEKABINE



Außengröße (B x T x H)
208 x 140 x 235 cm

Max. Personenanzahl
1 Person liegend

Anschlusswert
ca. 1300 Watt / 230 V / 50 Hz

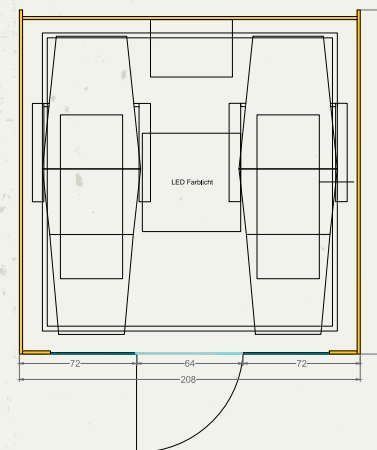
Garantie auf Infrarotstab
30 Jahre / 7500 Brennstunden



TM 12 - ELEGANCE

Exklusiv

LIEGEKABINE



Außengröße (B x T x H)
208 x 210 x 235 cm

Max. Personenanzahl
2 Personen liegend

Anschlusswert
ca. 2600 Watt / 230 V / 50 Hz

Garantie auf Infrarotstab
30 Jahre / 7500 Brennstunden



Die Kundennähe

Kein Kunde gleicht dem anderen. Daher ist das Eingehen auf individuelle Kundenwünsche für uns von Thera-Med® kein Extra-Service, sondern eine Selbstverständlichkeit.

*Wer die Menschen
verstehen will,
muss ihnen zuhören.*



Wie gehen wir von Thera-Med® auf unsere Kunden ein?

Thera-Med® Tiefenwärmekabinen sind von **heimischen Handwerksmeistern** gefertigt und nicht von der Stange. Das ist die Basis für die konsequente Kundenorientierung. Sie wollen Ihre Infrarotkabine ins Bad integrieren oder ins Wohn- oder Schlafzimmer? Haben Sie wenig Platz zur Verfügung oder muss eine Dachschräge im Raum berücksichtigt werden?

Sie sind sehr groß und wünschen einen höheren Türeingang? Oder brauchen Sie Haltegriffe und barrierefreie Eingänge? Alles kein Problem. Wir von Thera-Med® stehen Ihnen in jedem Fall von der Planung bis zur Ausführung Ihrer **individuellen Infrarotkabine** mit Rat und Tat zur Seite. Wir nehmen Ihre persönlichen Wünsche und Möglichkeiten ernst und gehen darauf ein.

Die Infrarotkabinen von Thera-Med® sind nicht nur für Privatkunden **individuell anpassbar**: Auch Hotels, Thermen und Gesundheitszentren erhalten eine Tiefenwärmekabine, die dem Stil ihres Hauses gerecht wird. Eine Infrarotkabine von der Stange könnte diesem hohen Anspruch nie genügen. Deshalb arbeitet wir von Thera-Med® auch mit erfahrenen Architekten zusammen.

Foto links: Hotel Paradiso Eurotherme Bad Schallerbach Foto mitte: Bio Life-Resort Guglwald Foto rechts: Fitnessstudio Injoy



Wissen Sie, dass ...

... einige renommierte österreichische Hotels und Thermen Thera-Med® Tiefenwärmekabinen nutzen, weil sie unsere Qualität schätzen?

Sehr wahrscheinlich haben Sie ja schon die angenehme Bekanntheit mit unseren Tiefenwärmestrahlern gemacht.

Zum Beispiel in ...

- Bio-Life Resort Guglwald
- Eurothermen Bad Ischl ,
Bad Hall, Bad Schallerbach
- Linzer Parkbad
- Europatherme Bad Füssing
- Wellness Appartementhaus
Seebichl

... oder in vielen Hotels.



**Barriere
frei**

Entspannung kennt keine Hindernisse: Natürlich produzieren wir Ihre Infrarotkabine auch barrierefrei und rollstuhlgerecht.

SERIE LIGHT



TM 1 - LIGHT

TM 2 - LIGHT

108 x 108 x 202 cm

127 x 122 x 202 cm

Serienausstattung		
Vollholzkabine in Fichte	●	●
Seitenwände sind Sichtflächen - Kabine kann frei im Raum stehen	●	-
Angelglastür aus ESG bronze, Türanschlag frei wählbar	●	●
Sitzfläche in Fichte	●	●
Rückenlehne aus ausgesuchtem Weichholz	●	●
Ablagefläche	●	●
Hochwertige Oberflächenveredelung der sichtbaren Außenwände und im Sitzbereich innen	●	●
Thera-Med® Tiefenwärmestrahler	2	4
Steuerung TM Digi 055 Cxi	●	●
Frisch-/Abluftsystem	●	●
Innenbeleuchtung	●	●
Mehrausstattung		
Lautsprecher	○	○
Fußstockerl	○	○
Handtuchhalter	○	○
Solevernebler	○	○
Aromagerät	○	○
Thera-Med® Farblicht-System inkl. 4 Farbtafeln	○	○
LED Farblichtgerät, verschiedene Modelle	○	○
Aufrüstung von TM Digi 055 Cxi auf TM Digi 085 Cxi	○	○
Aufrüstung von TM Digi 055 Cxi auf TM Digi 095 Cxi	-	○
Thera-Flex Rückenlehne	○	○
Kunstlederauflage (50 x 40 x 3 cm)	○	○
Steckdose in der Tiefenwärmekabine	○	○
Bodenflächenheizung	○	○

SERIE KOMFORT



TM 1 - KOMFORT

129 x 78 x 202 cm

Serienausstattung	Serie	Premium*
Vollholzkabine in Fichte oder Birke	●	●
Glasfenster aus ESG bronze	-	-
Angelglastür aus ESG bronze, Türanschlag frei wählbar	●	●
Schiebeglastür aus ESG bronze	●	●
Kabine auch gespiegelt ausführbar	●	●
Sitzfläche und Rückenlehne aus ausgesuchtem Weichholz	●	●
Ablagefläche	-	-
Hochwertige Oberflächenveredelung der sichtbaren Außenwände und im Sitzbereich innen	●	●
Thera-Med® Tiefenwärmestrahler	2	2
Steuerung TM Digi 055 Cxi	●	-
Steuerung TM Digi 085 Cxi	-	●
Steuerung TM Digi 095 Cxi	-	-
Steuerung TM Digi 125 SL Cxi	-	-
Frisch-/Abluftsystem	●	●
Innenbeleuchtung	●	●
Duftschale	●	-
Mehrausstattung		
Fußstockerl	○	●
Handtuchhalter	○	○
Aromagerät	○	●
Solevernebler	○	○
Thera-Med® Farblicht-System inkl. 4 Farbtafeln	○	●
LED Farblichtgerät, verschiedene Modelle	○	○
Thera-Flex Rückenlehne	○	○
Ablagebord in der Rückwand	○	●
Steckdose in der Tiefenwärmekabine	○	●
Schwenkstrahler vorne	-	-

Alle Preise und Detailinfos der Infrarotkabinen entnehmen Sie der aktuellen Preisliste.

* Premiumausstattung: Diese Ausstattung ist ein Paket mit den beliebtesten Mehrausstattungen zum Vorteilspreis.

										
TM 2 - KOMFORT		TM 3 - KOMFORT		TM 4 - KOMFORT		TM 5 - KOMFORT		TM 5 - KOMFORT	TM 7 - KOMFORT	TM 8 - KOMFORT
129 x 127 x 202 cm		189 x 127 x 202 cm		115 x 115 x 202 cm		168 x 168 x 202 cm		168 x 168 x 202 cm	208 x 140 x 202 cm	245 x 130 x 202 cm
Serie	Premium*	Serie	Premium*	Serie	Premium*	Serie	Premium*	Serie	Serie	Serie
●	●	●	●	●	●	●	●	●	●	●
-	-	●	●	-	-	●	●	●	●	●
●	●	●	●	●	●	●	●	●	●	●
-	-	○	○	-	-	-	-	-	○	-
-	-	○	○	-	-	-	-	-	○	-
●	●	●	●	●	●	●	●	●	●	●
●	●	●	●	●	●	●	●	●	●	●
●	●	●	●	●	●	●	●	●	●	●
4	4	6	6	3	3	5	5	7	8	8
●	-	●	-	●	-	●	-	-	-	-
-	-	-	-	-	-	-	-	-	-	-
-	●	-	●	-	●	-	●	-	-	-
-	-	-	-	-	-	-	-	●	●	●
●	●	●	●	●	●	●	●	●	●	●
●	●	●	●	●	●	●	●	●	●	●
●	●	●	●	●	-	●	●	●	●	●
○	●	○	●	○	●	○	●	●	●	●
○	○	○	○	○	○	○	○	○	○	○
○	●	○	●	○	●	○	●	●	●	●
○	○	○	○	○	○	○	○	○	○	○
○	●	○	●	○	●	○	●	●	●	●
○	○	○	○	○	○	○	○	○	○	○
○	○	○	○	○	○	○	○	-	○	○
○	●	○	●	○	●	○	●	●	●	●
○	●	○	●	○	●	○	●	●	●	●
○	●	○	●	○	●	-	-	-	●	●

SERIE
ELEGANCE



TM 1 - ELEGANCE

80 x 127 x 205 cm



TM 2 - ELEGANCE

125 x 127 x 205 cm



TM 4 - ELEGANCE

151 x 138 x 202 cm



TM 7 - ELEGANCE

203 x 127 x 205 cm



TM 7 - ELEGANCE

203 x 135 x 205 cm

Exklusiv
LIEGEKABINE

Serienausstattung

Vollholzkabine in Birke, Kernbuche, Spitzahorn, Kernesche (weiß geölt), Eiche (weiß geölt), Wildeiche, Nuss, Indischer Apfel, Zirbe (nicht geölt)	●	●	–	●	●
Vollholzkabine in Anigré, Birke oder Altholz-Optik	–	–	●	–	–
Deckenpaneel und Bodenplatte in Birke	●	●	●	●	●
Angelglastür und Fenster aus ESG Klarglas	●	●	●	●	●
Ablagefläche aus klarem Acrylglas	●	●	●	●	●
Kabineneingang wahlweise links oder rechts möglich	●	●	–	●	●
Sitzfläche und Rückenlehne aus ausgesuchtem Weichholz	●	●	●	●	●
Hochwertige Oberflächenveredelung der sichtbaren Holzflächen	●	●	●	●	●
Thera-Med® Tiefenwärmestraher	2	4	4	6	8
Steuerung TM Digi 085 Cxi - im Frontbereich bedienbar	●	●	●	●	–
Steuerung TM Digi 125 SL Cxi - im Frontbereich bedienbar	–	–	–	–	●
Frisch-/Abluftsystem	●	●	●	●	●
Innenbeleuchtung	●	●	●	●	●

Mehrausstattung

Fußstockerl	○	○	○	○	○
Handtuchhalter	○	○	○	○	○
Aromagerät	○	○	○	○	○
Thera-Med® Farblicht-System inkl. 4 Farbtafeln	○	○	○	○	○
LED Farblichtgerät, verschiedene Modelle	○	○	○	○	○
Thera-Flex Rückenlehne	○	○	○	○	○
Ablagebord in der Rückwand	○	○	●	○	○
Verblendung der Rückwand - Kabine kann frei im Raum stehen	○	○	○	○	○
Seitliche Verglasung gegenüber der Eingangstür	○	○	–	○	○
Ausziehbare Sitzbank	–	–	–	–	●
Eingang vorne, Verbreiterung der Kabine wird empfohlen	–	○	–	○	○
Steckdose in der Tiefenwärmekabine	○	○	○	○	○

Alle Preise und Detailinfos der Infrarotkabinen entnehmen Sie der aktuellen Preisliste.

SERIE ELEGANCE

inkl. Infrarot-Tiefenwärme Relaxliege



Exklusiv
LIEGEKABINE

TM 11 / 12 - ELEGANCE		
	208 x 140 x 235 cm	208 x 210 x 235 cm
Serienausstattung		
Vollholzkabine in Nuss	●	●
Angelglastür und Fenster aus ESG Klarglas	●	●
Abgehängte Decke in Nuss	●	●
Hängebord	●	●
Hochwertige Oberflächenveredelung	●	●
Stufenlos elektrisch verstellbare Wellnessliege mit integriertem Thera-Med® Tiefenwärmestrahler	1	2
Deckenbündiger, elektrisch stufenlos absenkbarer Thera-Med® Tiefenwärmestrahler	1	2
Indirekte LED Effektbeleuchtung	●	●
LED Farblichtpaneel mit Fernbedienung	●	●
Steckdose	●	●
Mehrausstattung		
MP3-Player	○	○
Lautsprecher, 2 Stück	○	○
Solevernebler	○	○
Aromagerät	○	○
Aufrüstung von TM Digi 026 Cxi auf TM Digi 030 Cxi	○	○

SERIE MODULAR




TM 1 - MODULAR			TM 2 - MODULAR		
	84 x 129 x 205 cm			129 x 129 x 205 cm	
Serienausstattung					
Ohne Außenverkleidung - Ansicht Birke roh, zum Selbstverkleiden	●			●	
Außenverkleidung - MDF Platte roh, zum Selbstgestalten	●			●	
Außenverkleidung Tischlerplatte Edelfurniert mit Massivholzanleimer in Birke, Kernbuche, Spitzahorn, Kernesche (weiß geölt), Eiche (weiß geölt), Wildeiche, Nuss heimisch, Indischer Apfel, Zirbe (nicht geölt)	●			●	
Außenverkleidung Dekorspanplatte mit ABS-Kante in Eiche dunkel, Silberfichte, Eiche hell, Birke hell, Buche hell, Winterweiß, Kernapfel, Kernbuche, Wildeiche, Satinnuss, Nussbaum, Olive dunkel	●			●	
Innenraum in Birke	●			●	
Angelglastür und Fenster aus ESG Klarglas	●			●	
Ablagefläche aus klarem Acrylglas	●			●	
Kabineneingang wahlweise links oder rechts möglich	●			●	
Sitzfläche und Rückenlehne aus ausgesuchtem Weichholz	●			●	
Hochwertige Oberflächenveredelung der sichtbaren Holzflächen	●			●	
Thera-Med® Tiefenwärmestrahler	2			4	
Steuerung TM Digi 085 Cxi - im Frontbereich bedienbar	●			●	
Frisch-/Abluftsystem	●			●	
Innenbeleuchtung	●			●	
Mehrausstattung					
Fußstockerl	○			○	
Handtuchhalter	○			○	
Aromagerät	○			○	
Thera-Med® Farblicht-System inkl. 4 Farbtafeln	○			○	
LED Farblichtgerät, verschiedene Modelle	○			○	
Thera-Flex Rückenlehne	○			○	
Ablagebord in der Rückwand	○			○	
Verkleidung der Seitenwand - Infrarotkabine hat 3 Sichtflächen	○			○	
Bodenflächenheizung (Heizmatte)	○			○	



SERIE VARIO



TM 1 - VARIO

TM 2 - VARIO

80 x 127 x 205 cm

125 x 127 x 205 cm

Serienausstattung		
Infrarotkabine komplett in Dekor Eiche oder Dekor Weiß (auf Lager)	●	●
Infrarotkabine innen Eiche - Seitenwände weiß oder umgekehrt	●	●
Angelglastür aus ESG Klarglas, Türanschlag frei wählbar	●	●
Sitzfläche in Dekor Eiche	●	●
Rückenlehne aus ausgesuchtem Weichholz	●	●
ABS Sicherheitskanten	●	●
Lichtblende	●	●
Gleitleisten am Boden	●	●
Thera-Med® Tiefenwärmestrahler	2	4
Steuerung TM Digi 055 Cxi	●	●
Frisch-/Abluftsystem	●	●
Innenbeleuchtung	●	●
Mehrausstattung		
Lautsprecher, 2 Stück	○	○
Fußstockerl	○	○
Handtuchhalter	○	○
Solevernebler	○	○
Aromagerät	○	○
Thera-Med® Farblicht-System inkl. 4 Farbtafeln	○	○
LED Farblichtgerät, verschiedene Modelle	○	○
Aufrüstung von TM Digi 055 Cxi auf TM Digi 085 Cxi	○	○
Aufrüstung von TM Digi 055 Cxi auf TM Digi 095 Cxi	-	○
Thera-Flex Rückenlehne	○	○
Steckdose in der Tiefenwärmekabine	○	○
Bodenflächenheizung (Heizmatte)	○	○

Alle Preise und Detailinfos der Infrarotkabinen entnehmen Sie der aktuellen Preisliste.

SERIE CHARISMA



TM 1 - CHARISMA

80 x 127 x 210 cm



TM 2 - CHARISMA

125 x 127 x 210 cm

Serienausstattung		
Infrarotkabine in Eiche Sanremo Classic (auf Lager)	●	●
Infrarotkabine in Eiche Sanremo Tabacco, Birke hell, Silberfichte, Chello Nuss	●	●
Angelglastür, Türanschlag frei wählbar	●	●
Seitenwände aus ESG Klarglas, Glas auf Gehrung	●	●
Thera-Relex Rückenlehne	●	●
Sitzfläche aus hochwertigem pflegeleichtem Kunstleder	●	●
Thera-Med® Tiefenwärmestrahler	2	4
Steuerung TM Digi 055 Cxi - im Frontbereich bedienbar	●	●
Frisch-/Abluftsystem	●	●
Innenbeleuchtung	●	●
Mehrausstattung		
MP3-Player	○	○
Lautsprecher, 2 Stück	○	○
Fußstockerl	○	○
Handtuchhalter	○	○
Solevernebler	○	○
Aromagerät	○	○
Thera-Med® Farblicht-System inkl. 4 Farbtafeln	○	○
LED Farblichtgerät, verschiedene Modelle	○	○
Aufrüstung von TM Digi 055 Cxi auf TM Digi 085 Cxi	○	○
Aufrüstung von TM Digi 055 Cxi auf TM Digi 095 Cxi	-	○
Infrarotkabine ohne Boden	○	○
Nackenzstützen	○	○
Arملهnen	○	○

SERIE FIN



TM 5/6/7/8/9 - FIN

150 - 190 x 130 x 205 cm

Serienausstattung	
Kabine in (Außen-Innen) Birke-Birke, Kernbuche-Kernbuche, Birke-Kernbuche, Kernbuche-Birke, Indischer Apfel-Birke, Nuss-Birke, Wildeiche-Birke, Indischer Apfel-Indischer Apfel, Nuss-Nuss, Wildeiche-Wildeiche	●
Deckenpaneel und Bodenplatte in Birke	●
Wandaufbau 37 mm, Sichtseiten edelfurniert	●
Oberfläche innen roh und fein geschliffen, außen zusätzlich geölt	●
Angelglastür und Fenster aus ESG Klarglas	●
Kabineneingang vorne, Türanschlag frei wählbar	●
Sitzfläche, Rückenlehne und Ofenschutzgitter aus ausgesuchtem Weichholz	●
Thera-Med® Tiefenwärmestrahler, IPX4 Spritzwasser geschützt	4
Steuerung für Infrarotbetrieb TM Digi 065 Cxi - von innen im Frontbereich bedienbar	●
Finnischer Saunaofen	●
Steuerung für Saunabetrieb, von außen bedienbar	●
Luftschieber	●
Innenbeleuchtung	●
Mehrausstattung	
Fußstockerl	○
Aufgusskelle natur mit Ausgießer	○
Saunakübel mit PVC-Einsatz	○
Thermo-Hygrometer	○
Sanduhr, 0-15 Minuten	○
Multicup Kräutertopf inkl. ca. 1 kg Himalaya-Salzkristallen	○
Kopfkeil, verschiedene Modelle	○
LED Farblichtgerät, verschiedene Modelle	○
Thera-Flex Rückenlehne	○

Der Sitzkomfort

Entspannung sollte gut und nicht wehtun – wer sich entspannen will, soll es auch bequem haben. Mit den verschiedenen Rückenlehnen von Thera-Med® lässt sich eine Infrarotkabine noch individueller genießen.

Angenehmes Sitzen lädt zum ausgiebigen Verweilen in der Infrarotkabine ein.



Was macht die Thera-Med® Rückenlehnen so bequem?

Die Produktion nach ergonomischen Maßgaben ist uns von Thera-Med® besonders wichtig. Das gilt vor allem für die eingebaute Rückenlehne. Sie ist **leicht geschwungen** und mit **abnehmbaren Sprossen** zum gezielten Bestrahlen von Nacken und Lendenwirbel versehen.

Wenn Sie es noch ein wenig bequemer haben wollen, greifen Sie zu „Thera-Flex“. Die Rückenlehne aus Birkenholz können Sie sich **individuell an Ihre Körpergröße anpassen** – sie ist einfach höhenverstellbar, ebenso die separate Kopfstütze.

Die ergonomisch geformten Rückenelemente ermöglichen Ihnen einen optimalen Sitzkomfort. Spezielle Gummidämpfer machen die Rückenelemente **beweglich**. „Thera-Flex“ hat keine Quersprossen, so wird Ihr Rücken noch gleichmäßiger bestrahlt.

Foto links: Thera-Flex Rückenlehne Foto mitte: Geschwungene Rückenlehne Foto rechts: Abnehmbare Sprossen



Wissen Sie, dass ...

... 56 Prozent der Österreicher regelmäßigen von Schmerzen an Rücken, Kreuz, Nacken beziehungsweise Schultern geplagt werden?

Vor allem Zeitdruck, Überbelastung und Bildschirmarbeit im Beruf machen dem Rücken zu schaffen.

Bewegung stärkt den Rücken und eine regelmäßige Tiefenwärme-Anwendung lindert Beschwerden wie Verspannungen und Entzündungen.

Außerdem ist ein Besuch in der Tiefenwärmekabine eine wohltuende Auszeit vom Alltag.

Probesitzen

Besuchen Sie uns im Schauroom und testen Sie einfach selbst die verschiedenen Rückenlehnen. Denn jede Einzelne hat ihren besonderen Sitzkomfort!

Die Tiefenwärme

Bei Entspannung macht man keine lauwarmen Kompromisse. Am besten wirkt Tiefenwärme im vollen Spektrum. Der Thera-Med® Tiefenwärmestrahler ist ein Vollspektrumstrahler, hochwertig und ausgereift.

*Entspannung wirkt
am besten im
vollen Umfang.*



Was macht die Thera-Med® Tiefenwärmestrahler so angenehm?

Die Thera-Med® Tiefenwärmestrahler geben ihre Strahlung im ganzen Infrarotspektrum ab. Nur dann kann man von direkter Tiefenwärme mit Tiefenwirkung sprechen. Die Vollspektrumstrahlen sind den Sonnenstrahlen sehr ähnlich. **Sanft und gleichmäßig** wirken sie auf Ihre Haut, ohne dabei die Oberhaut zu überhitzen, wie das bei reinen Infrarot-C Strahlern der Fall sein kann.

Infrarot-B und vor allem Infrarot-A sind kurzweiliger und erwärmen auch das Unterhautgewebe. Die Blutgefäße dort verteilen die Tiefenwärme im ganzen Körper. Viele Spitzensportler machen sich diese **direkte Tiefenwirkung** zunutze und bringen ihre Muskulatur vor Leistungsbeginn durch Aufwärmen in einer Tiefenwärmekabine auf „Betriebstemperatur“.

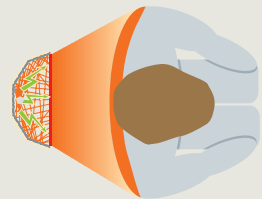
Die bewährten Vollspektrumstrahler von Thera-Med® werden schon seit vielen Jahren serienmäßig in alle Thera-Med® Tiefenwärmekabinen eingebaut. Eigentlich haben diese Infrarotstrahler schon lange Tradition: Sind sie doch eine **konsequente Weiterentwicklung** der bekannten und bewährten „Rotlichtlampe“, die in vielen Haushalten zu finden ist.

Wissen Sie, dass ...

... Sie über 30 Jahre oder 7500 Brennstunden Garantie auf den Infrarotstab des Thera-Med® Tiefenwärmestrahlers haben?

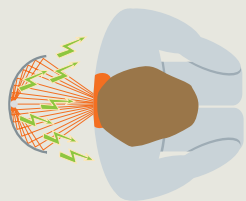
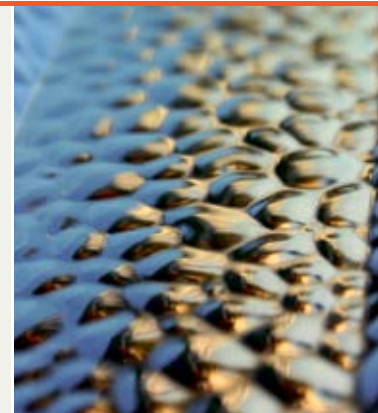
Wenn Sie im Durchschnitt dreimal in der Woche eine halbe Stunde in die Infrarotkabine gehen, wären das gerade mal ganze 78 Stunden im Jahr.

**30 Jahre / 7500 Brennstunden
GARANTIE**



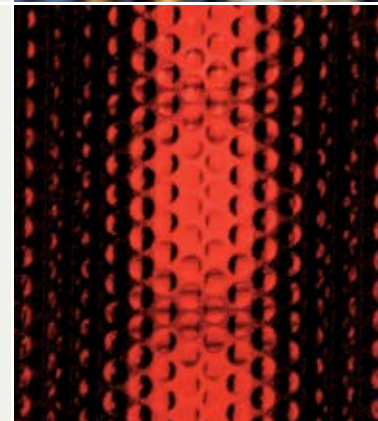
Thera-Med® Tiefenwärmestrahler

Bei den Thera-Med® Tiefenwärmestrahlern wird die Strahlung durch einen Perlenformreflektor gestreut und die Wärme noch zusätzlich durch ein Spezialfilterglas fein und großflächig verteilt – die Hautoberfläche wird dadurch gleichmäßig und sanft bestrahlt. Der mögliche strahlereigene Elektrosmog wird mittels Spezialfilterglas abgeschirmt.



Herkömmliche Infrarotstrahler

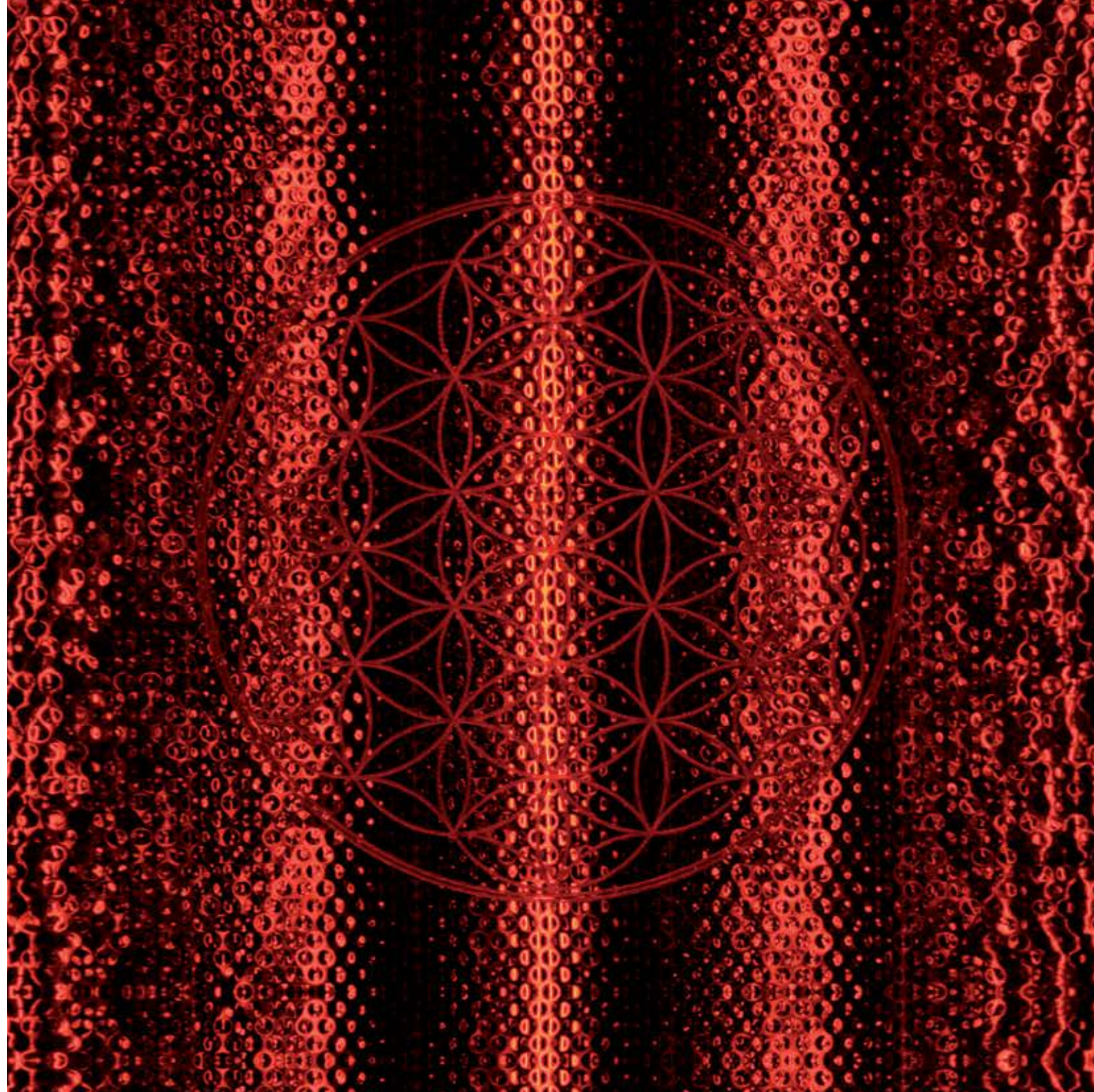
Bei herkömmlichen Infrarotstrahlern wird die Wärmestrahlung meist durch einen glatten Reflektor gebündelt – die Hautoberfläche wird hier nur punktuell bestrahlt. Auch der mögliche strahlereigene Elektrosmog wird nicht abgeschirmt.



Das Original

Mit einem Tiefenwärmestrahler von Thera-Med® gehen Sie auf Nummer Sicher. Denn an die Qualität dieses Vollspektrumstrahlers kommt kein Anbieter heran. Das gibt bereits zahlreichen Kunden von Thera-Med® ein gutes Gefühl.

Der Strahler ist das Herz der Infrarotkabine. Hier darf es keine Kompromisse geben.



Was macht die Thera-Med® Tiefenwärmestrahler so einzigartig?

Viele Anbieter haben bereits versucht, die Technik von Thera-Med® nachzubauen – ohne Erfolg. Dank der langjährigen Erfahrung, der Exklusivität der Komponenten und des einzigartigen Vollspektrums bleiben wir von Thera-Med® **viele Schritte** voraus. Kunden, die auf Qualität Wert legen, schätzen das sehr und vertrauen auf die österreichische Marke Thera-Med®.

Man findet die Blume des Lebens seit der Antike überall auf der Welt: an den Säulen ägyptischer und indischer Tempel genauso wie in unseren Kirchen, in den Werken Leonardo da Vincis und in der heimischen Volkskunst als Schnitzerei auf Holzdecken. Als **dezentenes Kraftsymbol** wirkt die Blume des Lebens auch auf den Thera-Med® Tiefenwärmestrahler.

Viele Menschen vermuteten hinter dem Symbol die Geometrie der Schöpfung und die Kraft des Universums, die die Lebensenergie frei fließen lässt. Zusätzlich wirkt das **rote Leuchten** der Thera-Med® Tiefenwärmestrahler vitalisierend. Rot strahlt Kraft, Wärme und Wohlbefinden aus, regt Stoffwechsel und Durchblutung an, hebt die Stimmung und aktiviert unsere Energiereserven.

Die Vorteile der Thera-Med® Tiefenwärmestrahler

+ Geprüfte Qualität

Vom TÜV AUSTRIA Typengeprüft und von ARC Seibersdorf begutachtet ist der Thera-Med® Infrarotstrahler einer der sichersten Strahler am Markt.

+ Leistung stufenlos steuerbar

Mit der dazugehörigen Infrarotsteuerung lässt sich die Leistung der Strahler individuell einstellen (mehr dazu auf Seite 59).

+ Geringe Betriebskosten

Der Tiefenwärmestrahler hat keine Aufwärmzeit und ist daher sofort betriebsbereit. Das senkt die Betriebskosten.

+ Lange Garantie

Auf den Infrarotstab des Tiefenwärmestrahlers geben wir von Thera-Med® 30 Jahre oder 7.500 Brennstunden Garantie.

+ Geschlossene Einheit

Jeder Tiefenwärmestrahler bildet eine geschlossene Einheit und schützt den Infrarotstab vor Schmutz, Berührungen und Feuchtigkeit.

+ Öffentliche und gewerbliche Kunden

Namhafte Thermen und Hotels in Österreich verwenden Thera-Med® Tiefenwärmestrahler. Die hohe Qualität erfüllt die strengen Anforderungen für die öffentliche und gewerbliche Nutzung.

+ Einzelne Komponenten

Passionierten Heimwerkern, die ihre Infrarotkabine selbst zimmern wollen, stellt Thera-Med® die Tiefenwärmestrahler samt Zubehör auch einzeln zur Verfügung.

Wissen Sie, dass ...

... der Thera-Med® Tiefenwärmestrahler zu den sichersten Vollspektrumstrahlern am Markt gehört?

Wenn es um die Gesundheit unserer Kunden geht, dann scheuen wir keine Mühe und Kosten: Unser Tiefenwärmestrahler wird von der TÜV Austria Service GmbH Typengeprüft und von Seibersdorf Laboratories begutachtet.

Er stellt auch bei langjähriger Anwendung weder für die Haut noch für die Augen eine Gefahr dar, da er alle internationalen Strahlungsgrenzwerte (ICNIRP) nicht nur einhält, sondern deutlich unterschreitet.

Wir dürfen somit von „absoluter Sicherheit“ unserer Tiefenwärmestrahler sprechen.

TÜV
AUSTRIA

SEIBERSDORF
LABORATORIES

Das Feintuning

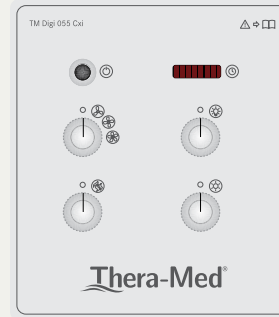
Was für den einen zu warm ist, ist für den anderen zu kühl. Mit der digitalen Steuerung kann jeder Besucher die Tiefenwärmekabine auf seine persönlichen Bedürfnisse abstimmen.



TM Digi 065 Cxi

Selbstbau der Infrarotkabine oder für Infrarotstrahler in der Sauna

✔ Leistungssteuerung von zwei definierten Strahler-Zonen



TM Digi 055 Cxi

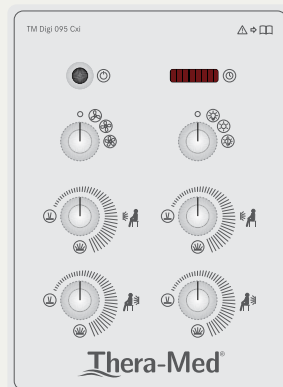
Serienmäßig in den Tiefenwärmekabinen der Light- und Komfort-Serie



TM Digi 085 Cxi

Serienmäßig in den Tiefenwärmekabinen der Elegance-Serie

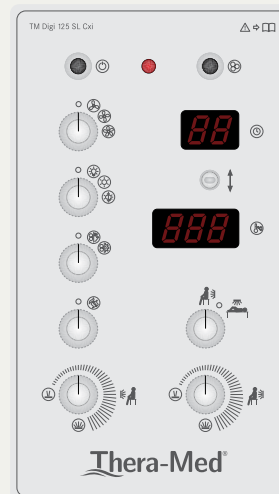
✔ Leistungssteuerung von zwei definierten Strahler-Zonen



TM Digi 095 Cxi

Wird bei vielen Tiefenwärmekabinen optional angeboten

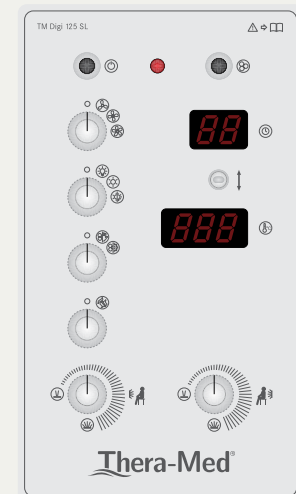
✔ Leistungssteuerung von vier definierten Strahler-Zonen



TM Digi 125 SL Cxi

Serienmäßig in unseren Tiefenwärmekabinen mit Sitz-/Liegefunktion

✔ Leistungssteuerung von zwei definierten Strahler-Zonen



TM Digi 125 Cxi

Wird bei vielen Tiefenwärmekabinen optional angeboten

✔ Leistungssteuerung von zwei definierten Strahler-Zonen

Das ist wichtig beim Thema Wellness: Jeder soll so entspannen, wie er will.

Was bietet Ihnen die Thera-Med® Leistungssteuerung?

Nicht alle Menschen haben dasselbe Wärmeempfinden. Daher ist es von großem Vorteil, wenn Sie die Leistung der Infrarotstrahler **selbst steuern** können. Daher haben wir von Thera-Med® eine eigene Leistungssteuerung entwickelt. Damit können Sie die Intensität der Tiefenwärmestrahler stufenlos per Hand regulieren, je nach täglichem Wärmeempfinden.

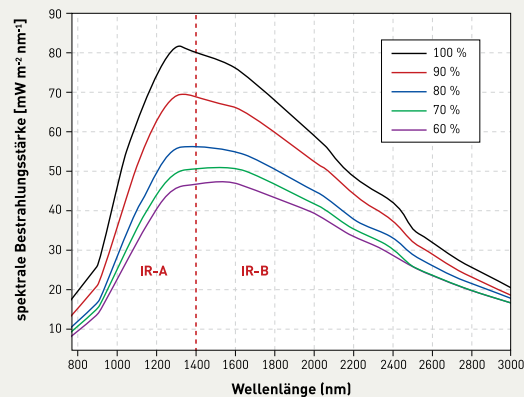
Dabei bleibt der Anteil von Infrarot-A, -B und -C Strahlen nahezu derselbe. Es wird lediglich die Gesamtleistung des Tiefenwärmestrahlers **prozentuell vermindert**. Das heißt für Sie: Auch wenn Sie die Intensität des Infrarotstrahlers reduzieren, können Sie die Tiefenwärme immer noch **im vollen Spektrum** und im vollen Umfang genießen.

Die digitale Steuerung ist **im Innenraum** der Infrarotkabine angebracht und deshalb immer griffbereit. Damit lassen sich neben der Leistung der Tiefenwärmestrahler nicht nur die **Anwendungsdauer** und das Frisch-/Abluftsystem einstellen und steuern, sondern auch die Innenbeleuchtung, das Farblicht-System und das Aromagerät.

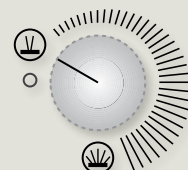
Die Besonderheiten

- Die Steuerung ist einfach und selbsterklärend zu bedienen, auch wenn es bei einer Farblichtanwendung in der Infrarotkabine etwas dunkler ist.
- Die Handhabung des Bedienteils ist auch ohne Lesebrille möglich.
- Die Tiefenwärme bleibt auch bei der Leistungssteuerung vorhanden.
- Die Lebensdauer der Strahler wird durch die Leistungssteuerung nicht beeinflusst.
- Bei weniger Strahlerleistung wird auch weniger Strom verbraucht.

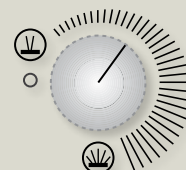
Die spektrale Leistungsverteilung



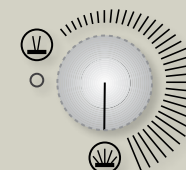
Bei 100 % Leistung wirken ca. 80 Watt Bestrahlungsstärke pro m² auf die Haut, bei 60 % nur mehr 47 Watt - jedoch bleibt die Aufteilung der Infrarot-Bereiche nahezu dieselbe.



ca. 60 % Leistung



ca. 80 % Leistung



100 % Leistung

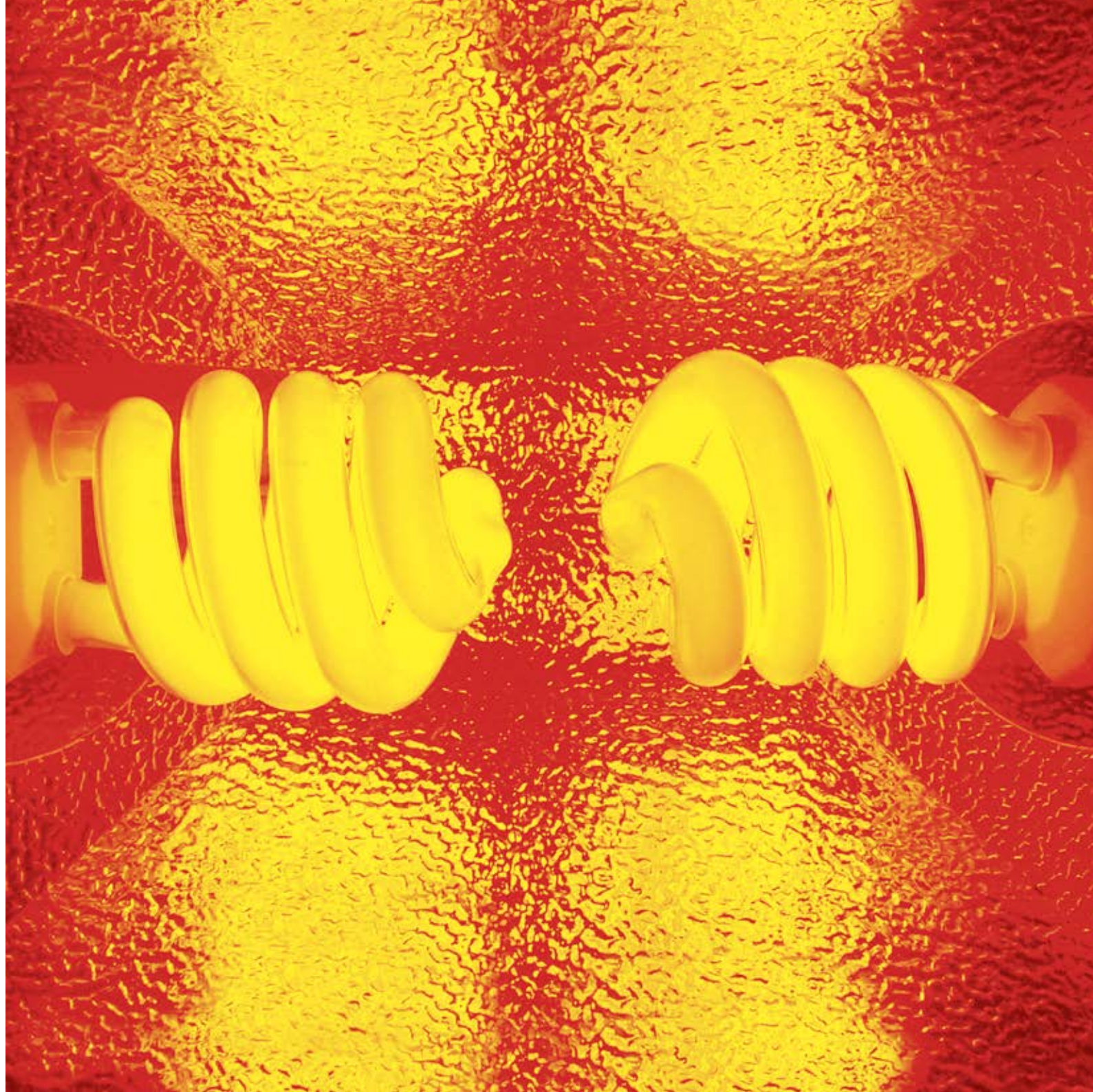
Wahrnehmen

Lassen Sie sich bei einem Beratungsgespräch die Leistungssteuerung ausführlich erklären. Sie werden von dem Wirkung überzeugt sein!

Die Ausstattung

Es sind oft die kleinen Dinge des Lebens, die das Leben besonders machen. Diesen Leitsatz haben uns wir von Thera-Med® zu Herzen genommen und unsere Infrarotkabinen serienmäßig mit ausgereifter Technik und praktischem Zubehör ausgestattet.

Die Qualität liegt im Detail. Das ist auch bei Infrarotkabinen so.





Duftschale

Eine kleine Duftschale findet sich serienmäßig in beinahe allen Infrarotkabinen der Komfort-Serie. Sie ist so positioniert, dass die aufsteigende Wärme des Infrarotstrahlers die Wasser-Duftöl-Mischung erwärmt und duften lässt.

S K



Fußschemel

Um den Komfort des aufrechten Sitzens genießen zu können, dient das Fußstockerl als „Fußverlängerung“. Damit sitzen Sie aufrecht vor dem Tiefenwärmestrahler und können die Wärme besonders gut genießen. In zwei verschiedenen Designs erhältlich.

S|M L|V|K|E|M|C|F



Ablageflächen

Auf der Ablagefläche findet eine Duftlampe, die Lesebrille oder das Lieblingsbuch Platz. Oder Sie nehmen sich ein großes Glas Wasser mit in die Infrarotkabine. Denn wir empfehlen pro „Sitzung“ mindestens einen halben Liter Wasser zu trinken.

S L|K|E|M



Aromagerät

Geben Sie ein paar Tropfen des Lieblingsduftöls auf das Vlies der Verdampferpatrone. Der integrierte Ventilator sorgt für die schnelle und gleichmäßige Verteilung des Duftes. Wir haben viele verschiedene Duftöle im Sortiment.



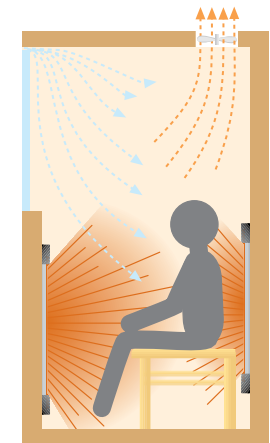
M L|V|K|E|M|C



Abluftsystem

Wenn zwei Personen eine halbe Stunde in einem geschlossenen Raum von 2 m³ sitzen, wird die Luft bald stickig – dabei wollte man ja eigentlich etwas für die Gesundheit tun. Nicht so bei den Tiefenwärmekabinen von Thera-Med®: Hier ist serienmäßig ein Frisch-/Abluftsystem integriert.

Das bewährte System hat zwei Funktionen: Es transportiert die verbrauchte Luft aus der Infrarotkabine ab und führt frische, sauerstoffreiche Luft von außen zu. Weiters können Sie so die Innentemperatur der Infrarotkabine regeln, ohne die Strahlerleistung zu beeinflussen.



S L|V|K|E|M|C



Farblicht

Das Farblichtsystem von Thera-Med® verwendet Tageslichtlampen mit vollem Lichtspektrum. Sie bringen alle Farben ideal zur Geltung und fördern Wohlbefinden und Leistungskraft. Weiters stehen Ihnen verschiedene LED-Farblichtgeräte zur Auswahl.

S|M L|V|K|E|M|C|F



Innenbeleuchtung

Die Innenbeleuchtung dient als zusätzliche Lichtquelle zu den Infrarotstrahlern und dem Farblicht. Die Lampe ist dezent hinter einer Holzblende versteckt. Die angenehme, indirekte Beleuchtung sorgt für eine heimelige Stimmung in der Infrarotkabine.

S L|V|K|E|M|C



Handtuchhalter

Der Handtuchhalter wird an der Seitenwand der Infrarotkabine montiert. Sie können sich wunderbar an das daran aufgehängte Handtuch anlehnen. Manchen Kunden ist das lieber, als sich direkt an der Holzwand anzulehnen.

M L|V|K|E|M|C|F



Ablagebord

Viele Tiefenwärmekabinen sind serienmäßig mit einem Ablagebord ausgestattet. Es bietet genug Platz für eine Soundstation, eine Duftlampe, Bücher und Zeitungen. Und auch für dekorative Elemente, die die Infrarotkabine schmücken.

S|M K|E|M

Das Möbelprogramm

Manche Menschen wollen mehr als eine Infrarotkabine - da muss auch das Rundherum, das Gesamtkonzept stimmen. Für Sie hat Thera-Med® ein Möbelprogramm entwickelt, das die Wellness-Oase noch ein wenig wohnlicher macht.

Viele Menschen sehnen sich nach Ordnung und Schönheit.



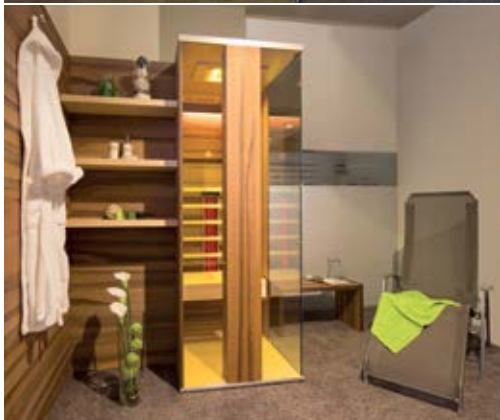
Mit was können Sie die Infrarotkabine kombinieren?

Vorbei sind die Zeiten, in denen Sie Ihre Infrarotkabine im Keller verstecken müssen. Die Tiefenwärmekabinen von Thera-Med® sind echte „Hingucker“, dank ihres ästhetischen Designs und der hochwertigen Verarbeitung. Damit nicht genug, sorgt jetzt das neue **Möbelprogramm** von Thera-Med® für ein **harmonisches Ganzes**.

Mit dem Möbelprogramm können Sie Ihre Infrarotkabine ideal in die **unmittelbare Wohnumgebung** integrieren. Ergänzen Sie die Tiefenwärmekabine um ein Regal, ein Wandpaneel mit Garderobenhaken oder Ladenelement mit Bankteil – angepasst an das Holz und das Design Ihrer Infrarotkabine.

Die Elemente sind formschön und praktisch zugleich, bieten sie doch Bademantel, Badetüchern, Duftölen und allem, was man so braucht, ausreichend Platz. Die **Kombinationsmöglichkeiten** sind unbegrenzt. Sie als Thera-Med® Kunde können sich so Ihren individuellen Wohlfühlraum schaffen.

Foto links: TM 1 - Elegance, Kernbuche Foto mitte oben: TM 1 - Modular, Silberfichte Foto mitte unten: TM 1 - Elegance, Nuss heimisch Foto rechts: Kernesche (weiß geölt)



Wissen Sie, dass ...

... die Möbel zur Tiefenwärmekabine wie diese auch von Tischlerhand gefertigt werden?

Das sieht man dem Möbelprogramm von Thera-Med® auch an: Die Qualität des Holzes und der Verarbeitung ist hoch.

IHR
TISCHLER
... MACHT'S PERSÖNLICH



Die Platzsparende

Schaffen Sie sich eine kleine Infrarot-Oase im Bade- oder Wohnzimmer. Schon ein paar Minuten täglich vor dem Infrarotstrahler lindern Rückenschmerzen und geben neue Kraft für den Alltag!

*Wellness für wenig Platz:
Mit der Infrarot-Oase
einfach möglich machen.*



Die Infrarot-Oase

Oft ist in einer kleinen Wohnung aber auch in einem Haus Platz Mangelware. Der Traum von einer eigenen Wellnessoase, egal ob Sauna oder Infrarotkabine, ist dann für viele nicht realisierbar. Wenn Sie aber dennoch eine kleine Wohlfühlecke in Ihrem Eigenheim haben wollen, bietet sich die „Infrarot-Oase“ dafür an.

Mit der sehr kompakten Bauweise mit einer maximalen Tiefe von nur 14,5 cm (ohne Hocker) und 40 cm Breite findet der Infrarotstrahler in jeder kleinen Ecke Platz. Egal ob im Badezimmer, Wohnzimmer, Schlafzimmer oder auch in einem Vorraum – der integrierte Tiefenwärmestrahler wärmt Rücken und Nacken und wirkt wohltuend bei Wirbelsäulen-Beschwerden.

VIELE HOLZDESIGNS
zur Auswahl



Einfache Bedienung durch seitlichen Taster inkl. Zeitschaltuhr



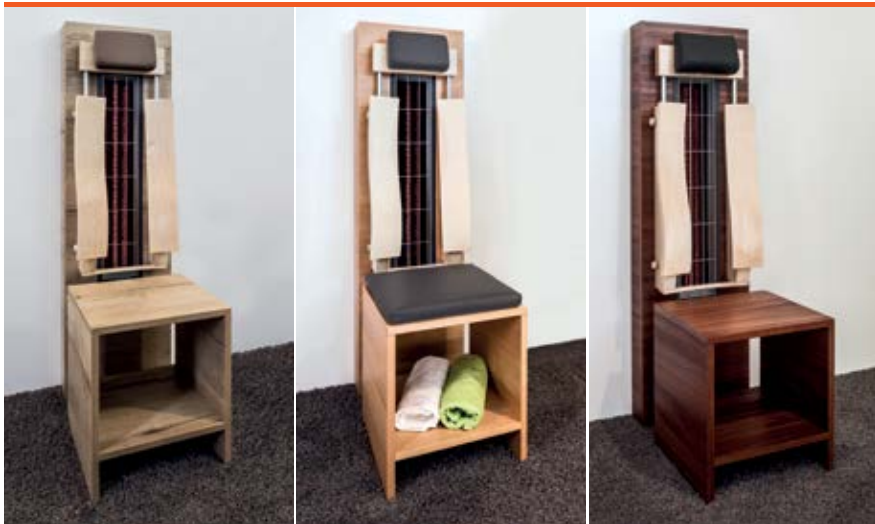
Bequemes Sitzen durch bequeme Kopfstütze & Rückenlehne



Die Besonderheiten

- Sehr kompakte Bauweise daher ideal bei wenig Platz
- Hocker ist auch anderweitig verwendbar
- Einfache Montage
- Einfache Bedienung durch seitlichen Taster inkl. Zeitschaltuhr
- Keine Vorwärmzeit
- Geringe Betriebskosten
- 30 Jahre Garantie auf den Infrarotstab des Tiefenwärmestrahlers
- Einsatz von Thera-Med® Tiefenwärmestrahler Geprüft, bewährt und seit vielen Jahren in Infrarotkabinen und Saunen in Verwendung

◀ LINKS Eiche Dekor ▼ MITTE Spitzahorn Edelfurniert ▶ RECHTS Indischer Apfel



Angepasst

Durch die vielen möglichen Holzdesigns können wir die Infrarot-Oase perfekt an die bereits bestehenden Holzmöbel Ihres Eigenheimes anpassen.

Der Saunaeinbau

Mit einem Thera-Med® Tiefenwärmestrahler wird eine Sauna mit nur wenigen Handgriffen zu einer Tiefenwärmekabine. Mit allen Vorteilen für Gesundheit und Wohlbefinden.

Nur mit einem Tiefenwärmestrahler macht das Nachrüsten wirklich Sinn.



Wie können Sie mehr aus Ihrer Sauna machen?

Mit einer Sauna sind Sie bereits im Besitz einer **Wärmekabine**. Denn der Saunaofen bzw. die erwärmten Holzwände strahlen genauso Infrarot-C ab wie Infrarot-Langwellenstrahler. Daher bringt der Einbau von Magnesium-, Keramik- oder Flächenstrahlern nicht viel. Nur **mit einem Tiefenwärmestrahler** macht das „Nachrüsten“ wirklich Sinn.

Der Thera-Med® Tiefenwärmestrahler erhitzt die Luft bei weitem nicht so stark wie ein Saunaofen. Die Wärme dringt **schonend** in die Haut ein, mit allen positiven Effekten auf Ihre Gesundheit. Man schwitzt von innen nach außen und nicht als Reaktion auf die hohe Lufttemperatur. Deshalb setzen gesundheitsbewusste Menschen auf Thera-Med®.

Durch den Einbau des Thera-Med® Tiefenwärmestrahlers **erweitern Sie Ihre Sauna** in eine hochwertige Tiefenwärmekabine. Die Tiefenwärmestrahler in der Sauna können von jedem Familienmitglied genutzt werden, und das ganz **ohne Vorheizzeit**. Wir beraten Sie gerne und besprechen mit Ihnen die Möglichkeiten und Vorgehensweise der Erweiterung.

Fotos: Der Tiefenwärmestrahler kann sowohl in den Wänden als auch in der Decke eingebaut werden.



Die Vorteile

- Die Sauna wird öfter genutzt, da die Tiefenwärmestrahler ohne Vorheizen sofort einsatzbereit sind.
- Die Sauna wird auch von kreislaufabligeren Familienmitgliedern genutzt.
- Platzsparend: Infrarot- und Saunabetrieb sind in einem Raum möglich.
- Durch die Liegeflächen in der Sauna können Sie die Tiefenwärmestrahler im Sitzen aber auch im Liegen anwenden.

Interessiert?

Fragen Sie nach dem eigenen Folder oder besuchen Sie uns im Schauroom!

Wir beraten Sie gerne.



Die Praktische

Einfach zurücklehnen und entspannen:
Es muss nicht immer eine Infrarotkabine sein – Tiefenwärme lässt sich auch bequem in einer Thera-Med® Infrarotliege genießen, im Wohnzimmer, im Kreis der Liebsten.

Glücklich ist, wer es schafft, sich immer wieder kleine Auszeiten zu nehmen.



Die Infrarot-Tiefenwärme Relaxliege

Eine Tiefenwärmekabine macht natürlich Sinn, als kleine, stille „Oase“ der Entspannung. Vielleicht wollen Sie aber nicht gerne alleine relaxen, in einem abgeschlossenen Raum, sondern lieber im Kreis Ihrer Familie, während der abendlichen Lieblingssendung oder bei einem guten Buch. Für diese **unmittelbare Art der Entspannung** finden Sie die Thera-Med® Tiefenwärmeliegen bei uns im Sortiment.

Die Thera-Med® Infrarotliege nimmt **wenig Platz in Anspruch** und lässt sich einfach in Ihrem Wohnzimmer aufstellen. Der integrierte Tiefenwärmestrahler wärmt Rücken und Nacken und wirkt wohltuend bei Wirbelsäulen-Beschwerden.

Auch die im Vergleich zu einer Infrarotkabine **niedrigen Anschaffungskosten** sind ein Argument. Bei der Qualität haben wir von Thera-Med® jedoch nicht gespart – Technik und Verarbeitung sind genauso hochwertig wie bei den Tiefenwärmekabinen.

Die bequeme und ästhetische Infrarotliege lässt sich auf Wunsch auch in eine große Tiefenwärmekabine integrieren.



- Massivholz (Ahorn oder Nuss) mit Oberflächenveredelung
- Rückenlehne und Sitzfläche aus hochwertigem Kunstleder
- Elektrische Steuerung des Infrarotstrahlers und der Schwenkmechanik mit Fernbedienung
- Sitz-/Liegeposition mit Fernbedienung stufenlos verstellbar
- Außengröße mit Armlehnen:
Sitzend: 170 x 72 x 114 cm (L x B x H)
Liegend: 182 x 72 x 114 cm (L x B x H)
- 200 Watt / 230 V, 50 Hz

Die Besonderheiten

- **Hochwertige Verarbeitung**
Infrarotliegen werden in Österreich von Meister-Tischlereibetrieben hergestellt
- **Leichte Bauweise**
Kann alleine leicht verschoben bzw. zu zweit getragen werden.
- **Keine Vorwärmzeit**
- **Geringe Betriebskosten**
- **30 Jahre Garantie**
auf den Infrarotstab des Tiefenwärmestrahlers
- **Einsatz von Thera-Med® Tiefenwärmestrahler**
Geprüft, bewährt und seit vielen Jahren in Infrarotkabinen und Saunen in Verwendung

Probieren

Kommen Sie zu uns in den Schauroum und überzeugen Sie sich selbst von der Gemütlichkeit unserer Infrarot-Relaxliege!

Die Flexibilität

Nicht jeder hat daheim Platz für eine Tiefenwärmekabine. Da kommt der mobile Infrarotstrahler gerade recht. Ein Angebot von Thera-Med®, das auch immer mehr Wellness-Häuser, Ärzte, Therapeuten und Masseure nutzen.

Der mobile Infrarotstrahler stellt eine sinnvolle Alternative zur Tiefenwärmekabine dar.



Welche mobilen Alternativen gibt es zur Infrarotkabine?

Den Thera-Med® Tiefenwärmestrahler gibt es auch als Stativstrahler. Dieser mobile Infrarotstrahler ist eine **sinnvolle Alternativen** zur Tiefenwärmekabinen. Er findet überall dort Verwendung, wo der Platz begrenzt oder eine gewisse Mobilität in der Anwendung erforderlich ist.

Sie können den mobilen Infrarot-Tiefenwärmestrahler einfach **über einer Liege, einem Bett oder Liegesessel** positionieren. Durch die durchdachte Konstruktion ist es möglich, den Infrarotstrahler optimal für die entsprechende Behandlung auszurichten.

Dieser mobile Tiefenwärmestrahler ist ein weiteres Qualitätsmerkmal, das Thera-Med® von allen anderen Infrarotkabinen-Anbietern unterscheidet. Es gibt am Markt **keinen zweiten Vollspektrumstrahler** mit unterschiedlichen Einsatzgebieten.

Die Einsatzbereiche



Masseure / Therapeuten

Der mobile Infrarotstrahler wird zur besseren Durchblutung und für die Vorbereitung von Massagen und Behandlungen bei einer Physiotherapie eingesetzt.



Privatanwender

Wenn zu wenig Platz für eine Infrarotkabine ist oder wenn zum Beispiel der Stativstrahler in mehreren Räumen genutzt wird.



Schönheitsinstitute

Zur Behandlung von Cellulite, Entschlackung, Durchblutung und bei Hautproblemen kommt der mobile Infrarotstrahler zum Einsatz.



Krankenhäuser

In der medizintechnisch geprüften Ausführung werden die mobilen Infrarotstrahler vorwiegend in renommierten Krankenhäusern verwendet.

Wissen Sie, dass ...

... es den Thera-Med® Tiefenwärmestrahler auch in medizintechnisch geprüfter Ausführung gibt?

Renommierte Gesundheitsinstitutionen nutzen diese zum Wohl ihrer Patienten.

Wie der Neuromed Campus in Oberösterreich, das Krankenhaus Hitzing in Wien oder die internistisch-kardiologische Privatklinik Lauterbacher Mühle in Deutschland.



Do it yourself

Leidenschaftliche Handwerker planen und bauen sich ihre Infrarotkabine gerne selbst. Wir von Thera-Med® bieten Ihnen fachgerechte Unterstützung bei der Planung & Realisierung.

Wer seine Infrarotkabine selbst gestaltet, entwickelt einen anderen Zugang zu seiner Wellness-Oase.



Thera-Med® unterstützt Sie mit
BERATUNG & TECHNIK

Infrarotkabine selbst planen und bauen

Gerne unterstützen wir Sie bei Ihrem Projekt und stellen Ihnen unser Know-how **für die Planung** Ihrer Infrarotkabine zur Verfügung. Bei einem Beratungsgespräch analysieren wir gemeinsam Ihre Bedürfnisse und Anforderungen.

Dank unserer langjährigen Erfahrung im Infrarotkabinenbau haben wir viele hilfreiche Tipps und Tricks für Sie. Wir klären gemeinsam mit Ihnen alle **technischen Details** ab und Sie bekommen alle Komponenten sowie eine bedienerfreundliche Montageanleitung von uns.

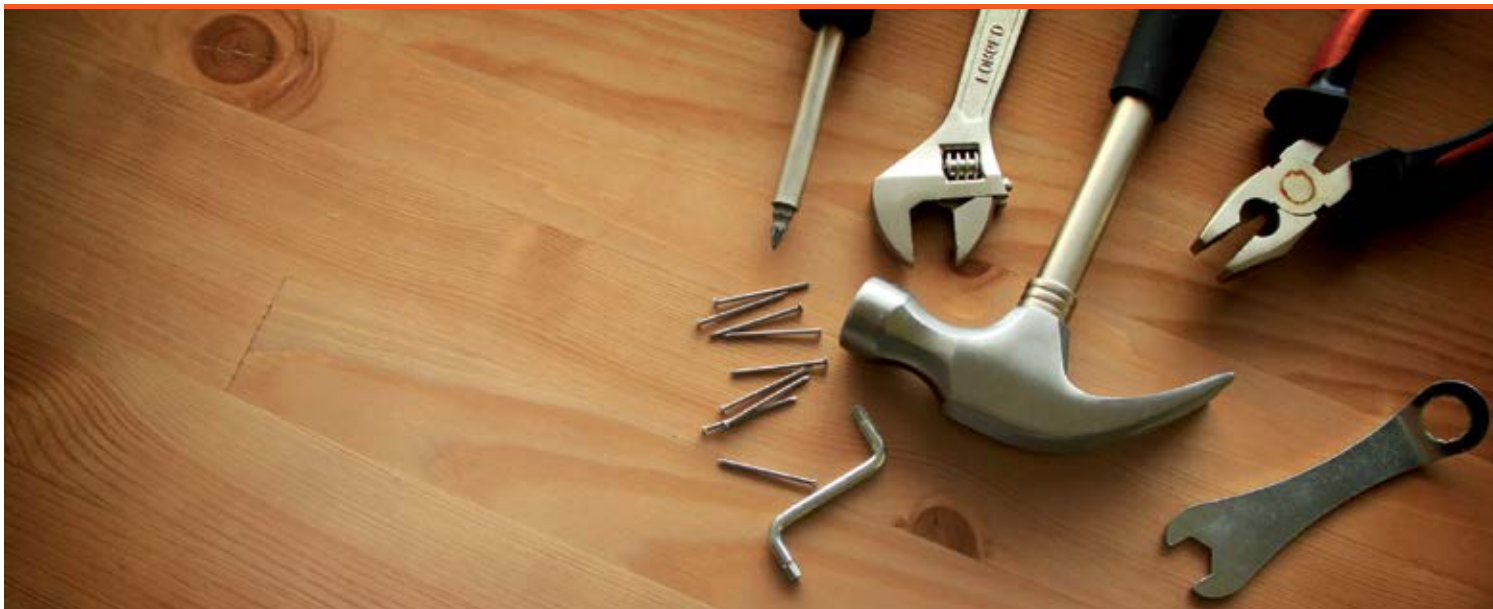
In einem Beratungsgespräch klären wir u. a. folgende Punkte ab:

- Wo soll die Infrarotkabine aufgestellt werden?
- Wie vielen Personen soll die Infrarotkabine Platz bieten?
- Welche Holzart bevorzugen Sie für Ihre Infrarotkabine?
- Welche Materialien außer Holz wollen Sie in der Infrarotkabine verwenden?
- Welchen Platzbedarf brauchen Sie für die Infrarotkabine?
- Wie werden die Infrarotstrahler in die Infrarotkabine eingebaut?
- Welche Steuerungen gibt es für die Infrarotkabine?
- Wie schließen Sie den Infrarotstrahler und weiteres Zubehör an die Steuerung an?

Wissen Sie, dass ...

... Österreich das Land der Heimwerker-Könige ist?

- 90 Prozent legen an ihren Wänden selbst Hand an, malen aus und tapezieren
- 79 Prozent verlegen ihre Fliesen in Eigenregie
- 77 Prozent verspachteln und verputzen ihre Wände selbst
- 67 Prozent nehmen das Verlegen ihrer Fußböden selbst in die Hand
- 62 Prozent schleifen das Parkett selbst
- 64 Prozent setzen auch bei kleinen Elektroarbeiten auf Do it yourself



Realisieren

Sie wollen Ihre Infrarotkabine zu Ihrem eigenen Projekt machen? Nur zu! Rufen Sie uns an, kommen Sie in unseren Schauraum und lassen Sie sich beraten!

The image shows the interior of a wooden sauna. The walls, ceiling, and benches are made of light-colored wood. There are several infrared heaters with red glowing elements. The lighting is warm and ambient. A white text box is overlaid on the lower left portion of the image.

Gut aufgehoben

Wir sind für Sie da!

Unser Qualitätsanspruch zeigt sich nicht nur in unseren Produkten, sondern auch darin, dass wir unsere Kunden umfassend informieren und für Fragen aller Art zur Verfügung stehen.

Information ist die beste Entscheidungsgrundlage – nehmen Sie sich alle Zeit, die Sie brauchen. Und vertrauen Sie beim Kauf eines Wellness-Produktes nicht nur auf Ihren Bauch und Ihren Geschmack, sondern auch auf handfeste Fakten.

Wir hoffen natürlich, mit diesem Folder einige Ihrer Fragen zum Thema Infrarot-Tiefenwärme und Thera-Med®

beantwortet zu haben. Danke für Ihr Interesse – es freut uns sehr, dass Sie sich mit dem Gedanken tragen, ein Produkt von Thera-Med® zu erwerben. Noch mehr würde es uns freuen, wenn wir Sie früher oder später zu unseren zufriedenen Kunden zählen dürften.

Wenn wir für Sie noch irgendetwas tun können, lassen Sie es uns einfach wissen. Wir sind gerne für Sie da – gemeinsam mit unseren Vertriebspartnern.

**Ihr Team der Thera-Med®
Tiefenwärmewelt**



Infos rund um die Uhr

Nicht nur unsere Infrarotkabinen sind individuell. Auch unsere **Website** passt sich individuell an Ihre Endgeräte an. Egal ob zu Hause, im Büro oder direkt am Pool – mit **Desktop-PC, Laptop, Tablet** oder **Smartphone** können Sie sich auf unserer Website rund um die Uhr informieren:

- Häufig gestellte Fragen von Kunden
- Unabhängige Berichte über Infrarot
- Referenzen von Kunden und Experten
- Fotos von realisierten Projekten
- Das Unternehmen hinter Thera-Med®



Vorbeikommen lohnt sich

Wellness ist ein weites Feld. Mit einem Termin bei uns, mit einer fundierten Beratung, erhalten Sie einen guten Überblick über sämtliche Wellness-Lösungen. In unserem **Teststudio** können Sie in Ruhe einige unserer Produkte auf Herz und Nieren testen.

In unserem **1500 m² großen Schauraum** erwarten Sie viele Ideen für Ihre ganz persönlichen Wellness-Oase: viele verschiedene Modelle von Infrarotkabinen, mobile Infrarot-Bestrahlungsgeräte, Saunen, Dampfbad, ein Schwimmbaden in Echtbetrieb, Poolmuster, Überdachungen, Whirlpools u. v. m.



Wellness-Typ Check

Manche mögen es heiß in der finnischen Sauna, andere lieben moderate Temperaturen in der Infrarotkabine. Für viele ist das Pool Mittelpunkt von Familienfeiern, andere schwimmen täglich ihre Längen. Machen Sie den Check auf unserer Website und finden Sie heraus, welcher Wellness-Typ Sie sind.



Wellness-Typ bestimmen auf
delfin-wellness.at/typtest

Jetzt entdecken!

Viele Infos über die Firma Delfin Wellness finden Sie auf unserer Website, auf Facebook und YouTube.

Jetzt auch einfach und praktisch am Smartphone oder am Tablet surfen! Dafür untenstehende QR-Codes mit einem QR-Code-Scanner scannen und los geht's!



www.delfin-wellness.at



www.youtube.com/delfinwellness



www.facebook.com/delfinwellness

INFRAROT

TIEFENWÄRMEWELT

- Tiefenwärmekabinen
- Infrarotstrahler für die Sauna
- Mobile Infrarot-Bestrahlungsgeräte
- Montage & Service
- Technik & Zubehör

delfin-wellness/infrarot

POOL

WASSERWELT

- Schwimmbecken
- Überdachungen
- Abdecksysteme
- Whirlpools
- Montage & Service
- Technik & Zubehör

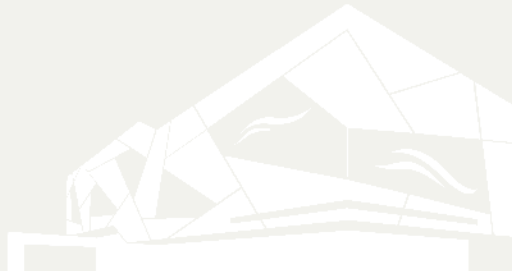
delfin-wellness/pool

SAUNA

WÄRMEWELT

- Finnische Sauna
- Dampf Sauna
- Infrarot Sauna
- Dampfbad
- Montage & Service
- Technik & Zubehör

delfin-wellness/sauna



Delfin Wellness GmbH
Welser Straße 58
4060 Linz/Leonding

Telefon: (+43) 0732 / 68 10 00
Fax: (+43) 0732 / 68 10 00 - 10
eMail: office@delfin-wellness.at
Internet: www.delfin-wellness.at

Öffnungszeiten: Montag - Freitag, 9 - 12 Uhr / 13 - 17 Uhr
Gerne auch nach tel. Vereinbarung



600.100.010