

WÄRMEWELT

FÜR SPORTLICHE



FÜR GESELLIGE



FÜR ENTSPANNTE



FÜR BEWUSSTE



www.delfin-wellness.at/sauna

Finnische Sauna
Dampf Sauna

Infrarot Sauna
Dampfbad

Zubehör
Service



PLANUNG 4

Wellness-Typen	5
Saunaarten.....	9
Aufgussarten.....	13
Individuelle Planung	17
Platzwahl.....	21
Außensauna	25

AUSSTATTUNG 28

Werkstoff Holz	29
Rückenlehnen & Beleuchtung	37
Saunaofen & Steuerung	41
Details in der Verarbeitung	45
Infrarot in der Sauna	49

DAMPFBAD 53

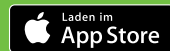
Liebe Leserin!

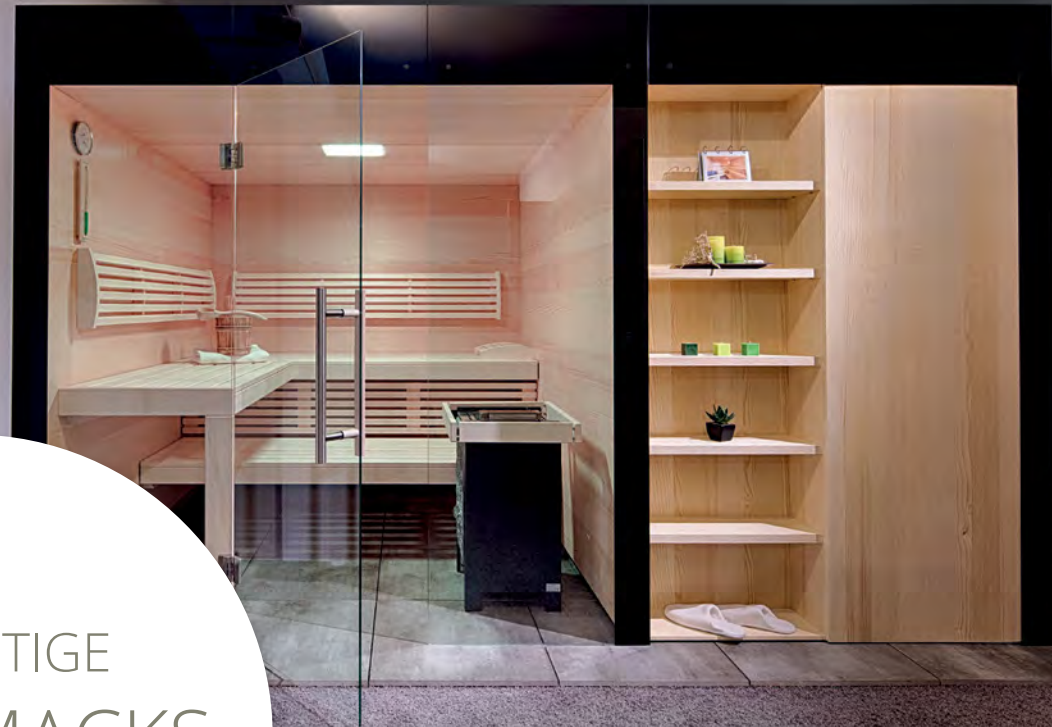
Zur besseren Lesbarkeit werden in dieser Broschüre personenbezogene Bezeichnungen nur in der männlichen Form angeführt, also z. B. „Kunden“ statt „KundInnen“ oder „Kundinnen und Kunden“. Sämtliche Personenbezeichnungen gelten selbstverständlich gleichwohl für beiderlei Geschlecht. Wir schätzen unsere Kundinnen genauso wie unsere Kunden.

Entdecken

In diesem Katalog finden Sie auf einigen Seiten QR-Codes. Entdecken Sie damit schnell und einfach **zusätzliche Infos auf unserer Website!** Scannen Sie dafür den Code mit Ihrem Smartphone oder Tablet.

Sie brauchen dazu einen QR-Code Scanner, den Sie sich **kostenlos im App Store** downloaden können.





VIELSEITIGE
GESCHMACKS-
SACHE



Die Individualität

Entspannung in der Sauna bedeutet für jeden Menschen etwas anderes. Wo für den einen das Relaxen beginnt, hört für den anderen der Spaß auf. Wir von Delfin Wellness gehen auf diese unterschiedlichen Bedürfnisse ein. Denn Kunde ist nicht gleich Kunde.

Für jeden Kunden die Sauna seiner Träume finden - das braucht Zeit und Einfühlungsvermögen.

NEUES
VON DER
**SAUNA
RUNDE**



Tipps & Erfahrungen
von den Mädels der
Saunarunde gibt
es regelmäßig auf

delfin-wellness.at/saunarunde



Welcher Wellness-Typ sind Sie?

Wellness und Gesundheit sind angesagt. Immer mehr Menschen suchen ihren Ausgleich vom Alltag in der eigenen Wellness-Oase. Aber die Motive sind unterschiedlich, jeder Mensch ist individuell und hat **individuelle Bedürfnisse**. Was für den einen das Nonplusultra ist, kommt für den anderen überhaupt nicht in Frage.

Wir von Delfin Wellness sind uns dessen bewusst. Und legen großen Wert auf persönliche, fundierte und **individuelle Beratung**. Denn nicht jeder Mensch weiß immer ganz genau, was er will und welcher Wellness-Typ er ist. Im direkten Gespräch wird bald klar, welche Motive und Ansprüche jeder einzelne Kunde hat.

Deshalb nehmen wir uns für Sie ausreichend Zeit, um Sie **fachlich kompetent** zu beraten. Im Beratungsgespräch finden wir gemeinsam die ideale Sauna für Sie. Denn nur, wenn Sie als Kunde eine auf Sie abgestimmte Sauna erwerben, haben Sie lange Freude damit. Und nur wenn Sie zufrieden sind, sind wir es auch.

Wissen Sie, dass ...

... Wissenschaftler herausgefunden haben, dass Urlaub auch deshalb so entspannend ist, weil wir viele Dinge einfach anders machen als im heimischen Alltagstrott?

Versuchen Sie doch, diese kleinen besonderen Auszeiten in Ihren Alltag zu integrieren.

Ein paar Atemübungen frühmorgens. Ein kleiner Spaziergang in der Mittagspause. Ein Glas Wein am Abend auf dem Balkon anstatt vor dem Fernseher ...

Die verschiedenen Wellness-Typen



Die Sportlichen

Der sportliche Wellness-Typ will in der Sauna richtig schwitzen. Er sitzt meist auf der obersten Saunabank.

Eine Finnische Sauna mit Infrarotstrahler zum Relaxen nach dem Sport ist ideal.



Die Geselligen

Der gesellige Wellness-Typ geht am liebsten mit Familie oder Freunden in die Sauna.

Die Sauna sollte für mind. 2 - 4 Personen Platz bieten.



Die Bewussten

Der bewusste Wellness-Typ nutzt verschiedene Aufguss- und Saunaarten zum Wohl von Körper und Seele.

Genießen Sie die Dampfsauna und die verschiedenen Duftöle.



Die Entspannten

Der entspannte Wellness-Typ nutzt die Sauna zum Abschalten nach einem anstrengenden Tag.

In der Niedrigtemperatur-Sauna werden Sie sich besonders wohl fühlen.

JETZT TESTEN



Finden Sie jetzt heraus, welcher Wellness-Typ Sie sind!

delfin-wellness.at/typtest

FOTOS



Weitere Projekte
inkl. Beschreibung
finden Sie auf
unserer Website:

delfin-wellness.at/saunaprojekte



Kleine Sauna in Dachschräge

224/185 x 202 x 204 cm, Außenverkleidung MDF Platte weiß gestrichen, Innenverkleidung Altholz-Paneele (Sonnboard)



PROJEKT
S439

Projekt-Details

Kundenanforderungen:

Sauna auf kleinstem Raum in eine Dachschräge integriert, offen und großzügig gestaltet

Highlights des Projektes:

Individuelle Saunabank speziell auf Wunsch des Kunden angefertigt, perfekte Einpassung in die Dachschräge, zweiseitig mit Glas verkleidet und in Steinwand eingebunden

Materialien/Komponenten:

Inneneinrichtung in Aspe, Herkules S25 Saunaofen Vapor 9kW, Sauna Steuerung EOS EMOTEC-H, Thera-Med® Infrarotstrahler bündig in die Dachschräge sowie in die Wand eingebaut, Thera-Med® Leistungsregelung Digi 065, LED Farblichtgerät flächenbündiger Einbau, LED Rückenlehne Spezial, LED Spots in der Saunabank, Türgriff Edelstahl/Ahorn

Die Auswahl

Saubieren liegt wieder im Trend. Durch die Kombination von Holz und Glas wird die Sauna zum echten Hingucker, den man am liebsten direkt im Wohnzimmer platzieren möchte. Die unterschiedlichen Saunaformen bieten unterschiedliche Möglichkeiten, die Sauna zu nutzen, vom traditionellen Schwitzen mit mehreren Aufgüssen bis hin zum spontanen Genießen von Infrarot-Tiefenwärme.

Gute Beratung, ein gutes Produkt und ein fairer Preis - das gehört einfach zusammen.



Welche Saunaarten gibt es?

Saunaarten gibt es viele. Jeder Mensch kann sich für die Art entscheiden, die seine Bedürfnisse am besten erfüllt. Im Laufe der Zeit ergeben sich **individuelle Rituale**, aber das Ziel eines Saunabesuches, egal ob daheim oder in einer öffentlichen Sauna, ist immer dasselbe: Wohlfühlen und Entspannung für Körper und Seele.

Früher war nur die klassische Finnische Sauna bekannt und möglich. Heute bieten moderne Saunaöfen und die dazugehörigen Steuerungen **viele verschiedene Saunaarten** an: von der fordernden Finnischen Sauna über die moderate Niedrigtemperatur-Sauna bis hin zur Sauna für die ganze Familie.

Die Dampfsauna bietet das besondere Dufterlebnis und die vielen verschiedenen Duftöle sorgen für Abwechslung. Wer die **Sauna mit Infrarotstrahlern** ausstattet, kann sie auch ganz spontan nutzen. Die Infrarotstrahler sind sofort betriebsbereit, ohne langes Vorheizen. Das spart Zeit und Kosten.

◀ LINKS Projekt S180: Innenraum in Birkenpaneelen, Thera-Med® Tiefenwärmestrahler in Wand und Decke, Einbindung eines bestehenden Fensters

Moderne Saunaarten

Finnische Sauna

Sie ist die heißeste Saunaform und seit Jahrzehnten bekannt und beliebt – besonders bei passionierten Saunagehern.



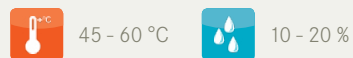
Familien Sauna

Für Groß und Klein: Die niedrigen Temperaturen und die angenehme Luftfeuchtigkeit machen sie für die ganze Familie nutzbar.



Niedrigtemperatur Sauna

Mit ihren angenehmen Temperaturen und einer niedrigeren Luftfeuchtigkeit ist sie besonders Kreislauf schonend.



Dampf Sauna

Sie bringt Düfte ideal zur Geltung – dank der hohen Luftfeuchtigkeit und der angenehmen Temperaturen.



Infrarot Sauna

Machen Sie mehr aus Ihrer Sauna, indem Sie Infrarotstrahler integrieren. Diese wirken intensiv und schonend zugleich. Die Vorteile:

- Sauna und Infrarotstrahler können unabhängig voneinander genutzt werden.
- Tiefenwärmestrahler sind ohne Vorheizen sofort einsatzbereit.
- Kreislauf schonende Form des Saunierens für alle Familienmitglieder.
- Infrarot und Sauna in einem: Sie brauchen keine eigene Infrarotkabine.
- Infrarotstrahler können im Sitzen und im Liegen verwendet werden.



Wissen Sie, dass ...

... Duschen vor dem Saunieren nicht nur aus hygienischen Gründen wichtig ist?

Durch das Duschen entfernen Sie den Fettfilm der Haut, der die Schweißabgabe verzögert. Wenn Sie sich dann noch gut abtrocknen, steht dem Schwitzen nichts mehr im Wege.



SAUNAKULTUR



So schwitzen Sie richtig! Tipps für den richtigen Ablauf gibt's hier:

delfin-wellness.at/saunaablauf

IDEEN



Weitere Projekte
inkl. Beschreibung
finden Sie auf
unserer Website:

delfin-wellness.at/saunaprojekte



WINNER

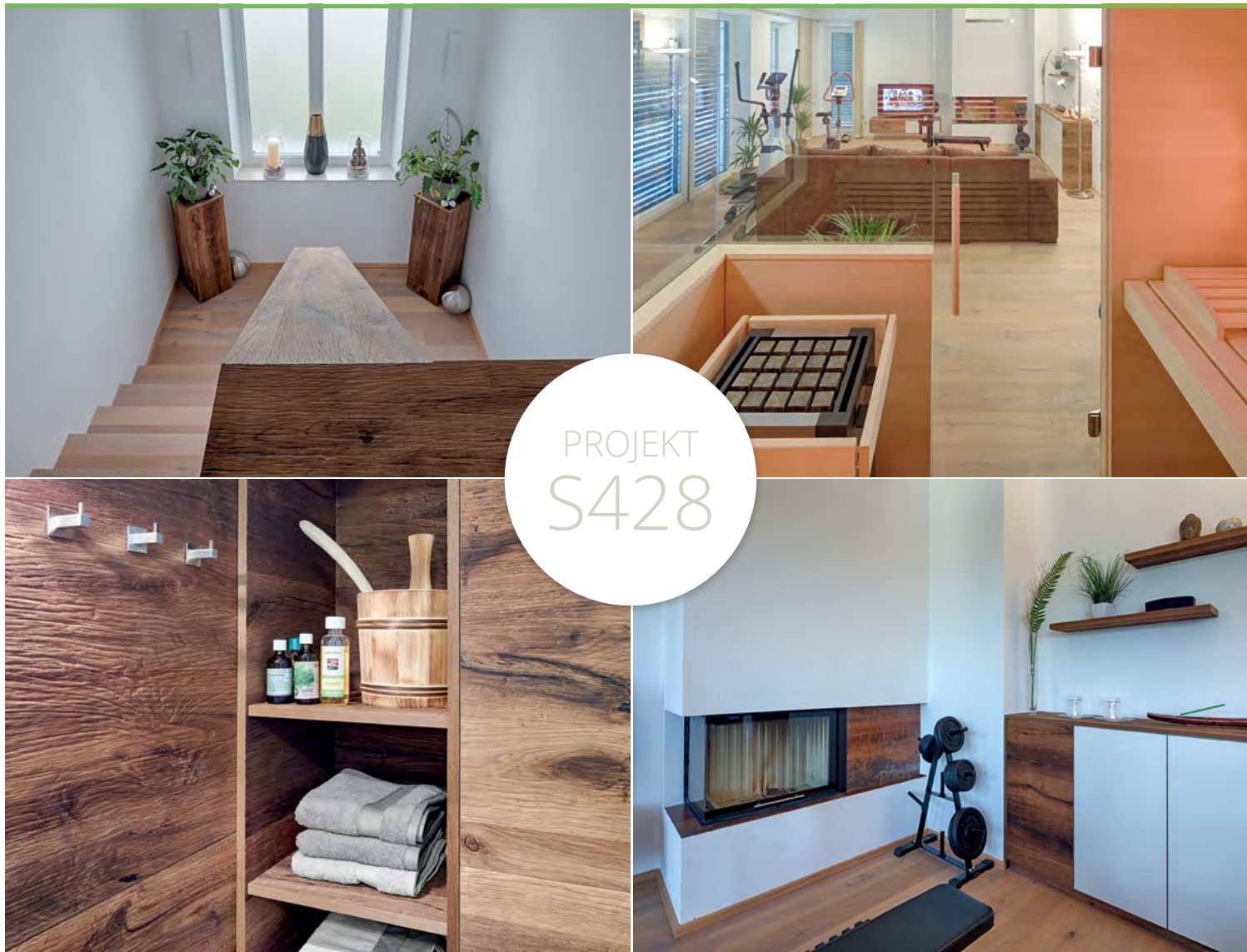
Topras Kreativpreis 2017 in der
Kategorie „Sauna/Whirlpool“

TOPRAS[®]
THE WELLNESS COMPANY



Sauna im Altholz-Design mit Möbelprogramm

240 x 220 x 240 cm, Außenverkleidung Eiche Altaussee Prägeboard, Innenverkleidung Paneele in Birke



PROJEKT
S428

Projekt-Details

Kundenanforderungen:

Planung eines kompletten Fitnessraums mit Sauna und diversen Möbeln im gleichen Design

Highlights des Projektes:

TV-Element mit Klappe, Sideboard mit Seitenverkleidungen, Abdeckplatten und Sockel, Wandpaneel mit drei Garderobenhaken, offenes Regal neben Sauna, Liegefläche mit Polsterauflage, Abdeckung Stiegen-geländer

Materialien/Komponenten:

Innenverkleidung in Birke, Außenverkleidung und Möbel in Eiche Altaussee Prägeboard, Inneneinrichtung in Aspe, L-förmige Sitzbank in der Sauna mit unterer Saunabank zum Ausziehen, Saunaofen Mythos S35 Edelstahl inkl. Cubic Steine, Sauna Steuerung EOS EMOTEC-H, Türgriff Edelstahl/Ahorn, indirekte Beleuchtung der Rückenlehnen

Das Erlebnis

Belebt die Sinne: Sauna ist Balsam für Körper und Seele. Kommen Sie zur Ruhe und lassen Sie es sich so richtig gut gehen. Urlaub ist das beste Mittel gegen Stress – und Urlaub zuhause erst. Wie heißt es so schön? Zuhause ist dort, wo man sich wohl fühlt.

*Die Haut ist ein Spiegel
unserer Seele. Wer seine Haut
verwöhnt, streichelt die Seele.*



Welche Aufgussarten gibt es?

Zu Hause in den eigenen vier Wänden greifen viele Saunabesitzer aus Gewohnheit auf den klassischen aromatisierten Aufguss zurück. Öffentliche Saunen sind oft kreativer. **Themen-Aufgüsse** wie Honig-, Salz- oder Frucht-Aufguss sind bei Saunabesuchern sehr beliebt.

Mit verschiedenen Themen-Aufgüssen machen Sie Ihren Saunagang auch zu Hause zu einem echten **Entspannungserlebnis**: erfrischend, pflegend, sinnlich, je nach Stimmung. Versuchen Sie doch einmal eines dieser Aufgussrituale. Es ist unkomplizierter als Sie denken.

Saunaduftkonzentrate werden aus naturreinen und naturidentischen ätherischen Ölen hergestellt und müssen nur mit Wasser verdünnt werden. Sie befreien die Atemwege, fördern die Durchblutung und steigern die Abwehrkräfte. Die **Vielfalt der Düfte** sorgt für Abwechslung.

◀ LINKS Projekt S443: Innenraum in Birkenpaneelen, Thera-Med® Tiefenwärmestrahler in der Wand mit Thera-Flex® Rückenlehne

Unsere Geheimtipps



Salz-Aufguss

Beim „Salz-Peeling“ wird der Körper in der Sauna mit grob gekörntem Meersalz abgerieben. Das wirkt desinfizierend, schweißtreibend und entschlackend.

Wir empfehlen dazu Latschenkiefer oder Fichtennadelduft, der wirkt besonders erfrischend und belebend.



Honig-Aufguss

Reiben Sie sich vor dem Aufguss mit Honig ein: Honig strafft und pflegt die Haut, unterstützt den Stoffwechsel und wirkt sogar gegen Hautunreinheiten.

Dazu passt ein fruchtiger Duft wie Citro-Orange oder Kokos-Vanille. Beide unterstreichen die Süße des Honigs.



Birken-Aufguss

Gießen Sie mit Wasser auf, in den vorher ein Birkenbüschel gelegt wurde. Mit diesem klopft man sich dann beim Aufguss leicht ab.

Birken-Duftkonzentrat unterstreicht den Birkenduft. Das Abklopfen steigert die Durchblutung.



Bier-Aufguss

Nicht nur bei Männerrunden beliebt: Das Bier wird im Mischverhältnis 1:9 mit Wasser verdünnt. Der Aufguss riecht dann herrlich nach frisch gebackenem Brot.

Trinken Sie dazu alkoholfreies Bier! Der Geschmack unterstreicht den Aufguss, erfrischt und dient als Durstlöcher.

Wissen Sie, dass ...

... wir neben den klassischen Saunadüften auch viele Exoten lagernd haben? Zum Beispiel ...

- Kirsche-Vanille
- Kokos-Vanille
- Alpenkräuter
- Heublume
- Citro-Orange
- Thymian-Rosmarin

Und natürlich die Klassiker:

- Latschenkiefer
- Fichtennadel
- Eucalyptus
- Lavendel
- Birke



ERLEBNIS



Machen Sie den Aufguss zu Hause zu einem Erlebnis! Anleitung unter:

delfin-wellness.at/saunaaufguss

FOTOS



Weitere Projekte
inkl. Beschreibung
finden Sie auf
unserer Website:

delfin-wellness.at/saunaprojekte



Außensauna in Altholz-Look

Grundmaße 380 x 280 x 240 cm, Außenverkleidung Lärche liegend vorvergraut,
Innenverkleidung Salzkammergut Eiche Altaussee Prägeboard inkl. Ausstattung des Vorraumes



Projekt-Details

Kundenanforderungen:

Moderne, gemütliche und elegante Außensauna mit Blick auf den See, der Vorraum der Sauna sollte mit Ablageflächen und einer Sitzbank ausgestattet sein und zur Sauna passen

Highlights des Projektes:

Ausblick von der Sauna auf den Traunsee, Vorraum der Sauna, Farblicht FL2000, Fliesenboden

Materialien/Komponenten:

Innenverkleidung in Salzkammergut Eiche Altaussee Prägeboard, Außenverkleidung Lärche liegend vorvergraut ohne sichtbare Schrauben, Inneneinrichtung in Aspe, zweistufige Sitzbank in der Sauna, Saunaofen Mythos S45 anthrazit Vapor inkl. Cubic Steine, Sauna Steuerung EOS EMOTEC-H, Türgriff Edelstahl/Ahorn, Saunakübel, Saunakelle, Thermo-Hygrometer, Sanduhr, spezielle Rückenlehne mit Beleuchtung

Die Harmonie

Das haben wir im Laufe der Jahre gelernt: Kein Kunde gleicht dem anderen. Daher ist das Eingehen auf individuelle Kundenwünsche für uns von Delfin Wellness kein Extra-Service, sondern eine Selbstverständlichkeit.

Wer die Menschen verstehen will, der muss ihnen zuhören.



Warum ist individuelle Planung so wichtig?

Damit Ihre Sauna Ihre **persönliche Wellness-oase** wird, ist genaue Planung und maßgeschneiderte Ausführung gefragt. Sie wollen Ihre Sauna ins Bad integrieren? Sie haben wenig Platz zur Verfügung oder eine Dachschräge im Raum? Das alles ist für uns kein Problem, denn bei uns ist jede Sauna ein Unikat.

Eine Sauna begleitet Sie über viele Jahre. Daher ist es uns wichtig, Ihre persönlichen Wünsche ernst zu nehmen und darauf einzugehen. Gemeinsam klären wir technische Begebenheiten für Elektroanschluss und Belüftung ab und planen Schritt für Schritt Ihre **Sauna nach Maß**. Auf Wunsch erstellen wir auch einen maßgenauen 3D-Plan.

Wir übernehmen auch gerne die **Gestaltung der Saunaumgebung**, damit sich diese ideal in den Raum integriert. Ergänzen Sie die Sauna mit einem Regal, einer Garderobe oder Sitzbank und mit Ablageflächen – abgestimmt in Holz und Design. Dafür arbeiten wir selbstverständlich auch mit Ihrem Architekten zusammen.

Projekt S289: Außenverkleidung Makassar, Innenverkleidung Birke-/Akazienpaneele, 3D-Planung des gesamten Wellness-Bereichs inkl. Möbelprogramm



Wissen Sie, dass ...

... wir auch viele verschiedene Entspannungsliegen, Solarien und Relax-Infrarotliegen im Programm haben?

Kommen Sie einfach einmal zum Probeliegen in unseren Schau-raum. Die Liegen und Solarien lassen sich gut mit ins Raum-konzept integrieren.



RAUMIDEEN



So planen Sie Ihre Sauna richtig! Ideen und Tipps gibt's auf unserer Website:

delfin-wellness.at/saunaplanung

IDEEN



Weitere Projekte
inkl. Beschreibung
finden Sie auf
unserer Website:

delfin-wellness.at/saunaprojekte



Außensauna in „Containerbauweise“

Grundmaße Container 488 x 243 x 261 cm, Saunakabine 211 x 193 x 230 cm,
Außenverkleidung Pulverbeschichtung anthrazit (Container) bzw. Eiche Halifax, Innenverkleidung Saunaboard Hemlock



PROJEKT
S465

Projekt-Details

Kundenanforderungen:

Moderne Außensauna ohne Fundament, Stauraum und Platz für Gartengeräte, Blick in den Garten sowie Vorraum mit Ablageflächen

Highlights des Projektes:

Sauna kann durch „Containerbauweise“ jederzeit versetzt werden, Vorraum inkl. Ablageflächen, Stauraum im Container

Materialien/Komponenten:

Innenverkleidung in Saunaboard Hemlock, Außensichtverkleidung Dekorspanplatte in Eiche Halifax Tabak, Inneneinrichtung in Aspe, zweistufige Sitzbank in der Sauna (L-Bänke), EOS Thermo-Tec Saunaofen 9,0 kW, EOS EMOTEC-D Saunasteuerung, Türgriff Edelstahl/Ahorn, Saunakübel, Saunakelle, Thermo-Hygrometer, Sanduhr

Die Platzwahl

Eine Sauna wird immer mehr zum dekorativen und „aktiven“ Möbelstück. Wer für sie den richtigen Platz wählt, hat lange Freude mit seiner Wellness-Oase und nutzt sie gerne.

In einem optimalen Raum lässt es sich auch optimal entspannen.



Welcher Raum ist optimal für die Sauna?

Natürlich können Sie Ihre Sauna überall im Haus aufstellen. Wählen Sie aber in jedem Fall einen Raum, in dem Sie sich wohl fühlen und der Ihnen Gelegenheit bietet, die **Sauna oft und gerne zu nutzen**. Eines ist klar: Je regelmäßiger Sie Ihre Sauna genießen, desto mehr spüren Sie die positive Wirkung.

Der Raum sollte ein **angenehmes Gefühl** vermitteln. In einer „Abstellkammer“ oder in einem kalten Keller lässt sich nicht gut entspannen. Ein Zugang ins Freie und eine Dusche in der Nähe der Sauna sind optimal. Ein Sauerstoffbad nach dem Aufguss und eine Dusche runden den Besuch in der Sauna erst richtig ab.

Viele Menschen platzieren ihre Sauna im unmittelbaren Wohnbereich – z. B. im Badezimmer. Dank unserer großen Auswahl an Designs und Holzarten lässt sich die Sauna so integrieren, als wäre sie schon immer ein **Teil Ihres Zuhauses** gewesen! So wird sie zum „natürlichen“ Bestandteil Ihrer persönlichen Wohnumgebung.

Sauna in verschiedenen Räumen: Eingebaut in altem Mauergerölbe, Keller mit Bar und Ruheraum, Fitnessraum, Vorraum zur Terrasse, Keller mit Dusche, Badezimmer in einer kleinen Nische



Wissen Sie, dass ...

... alle unsere Saunen ausschließlich in Österreich produziert werden?

In einem modernen österreichischen Tischlereibetrieb werden mit viel Liebe und Fingerspitzengefühl neben unseren Saunen und Infrarotkabinen auch Möbel produziert. Das heißt, Sie bekommen Ihre Sauna in Tischler-Möbelqualität.

Bei uns können Sie sicher sein: Ihre Investition bleibt in der Region und sichert Arbeitsplätze.

 **QUALITÄT**
Made in Austria



GALERIE



Lassen Sie sich von weiteren Referenzfotos inspirieren! QR-Code scannen oder auf:

delfin-wellness.at/saunafotos

FOTOS



Weitere Projekte
inkl. Beschreibung
finden Sie auf
unserer Website:

delfin-wellness.at/saunaprojekte



Sauna vollflächig verglast

240 x 210 x 211 cm, Außenverkleidung in Glas, Innenverkleidung Paneele in Birke und Akazie



Projekt-Details

Kundenanforderungen:

Sauna soll mit Dampfbad optisch eine Einheit bilden und an das Whirlpool angrenzen

Highlights des Projektes:

Integration der Sauna in den Wellnessbereich inkl. Dampfbad und Whirlpool, rahmenlose Glastür-lösung, großzügige Glasflächen, Thera-Med® Wendeliege für die Sauna im Infrarotbetrieb

Materialien/Komponenten:

Innenverkleidung mit Birken-Paneeelen – Rückwand aus Akazie, Inneneinrichtung in Aspe, 9kW Saunaofen mit Verdampfer, Saunasteuerung, Thera-Med® Infrarotstrahler für die Sauna inkl. Steuerung bündig in die Saunadecke eingebaut, Thera-Flex® Rückenlehne für die Infrarotstrahler, LED Farblicht, Saunakübel, Saunakelle, Thermo-Hygrometer, Sanduhr

Der Freiraum

Unser Alltag lässt uns wenig Freiräume. Umso angenehmer ist ein Ort, an dem man nach Herzenslust entspannen kann. Eine Sauna in den eigenen vier Wänden kann so ein Ort sein – und eine Sauna im eigenen Garten erst. Das Wechselspiel von Wärme und Kühle, von ausgiebigem Schwitzen und frischer, klarer Luft ist einzigartig.

Glücklich ist, wer es schafft, sich immer wieder kleine Auszeiten zu nehmen.



Eine Sauna bei Schnee und Regen?

Herbst und Winter sind prädestiniert für die Entspannung in der Sauna. Geschützt in den eigenen vier Wänden lässt sich nach dem **Wandern oder Skifahren** gut regenerieren. Viele Menschen zieht es aber immer wieder hinaus ins Freie. Sie wollen soviel Zeit wie möglich an der frischen Luft verbringen.

Für diese Menschen bietet sich eine **Außen-sauna** an. Was gibt es schöneres, als nach dem Aufguss ein „Schneebad“ zu nehmen und das Prickeln am ganzen Körper zu spüren? Oder im kühlen, feuchten Gras im Garten einen „Kneipp-Spaziergang“ zu machen und bewusst die frische Luft einzuatmen ...

Gerne beraten wir Sie über die Möglichkeiten der Außensauna unter Berücksichtigung der idealen **Isolierung bzw. Dämmung**. Gemeinsam planen wir die Sauna so, dass auch für Wind- und Sichtschutz gesorgt ist und die Dusche bzw. ein Tauchbecken in unmittelbarer Nähe vorhanden ist.

Projekt S426: Direkter Zugang von der Terrasse zur Sauna – mehr Details zu diesem Projekt erfahren Sie auf Seite 31



Wissen Sie, dass ...

... ein **Schneeball-Aufguss** sanfter und dennoch intensiver als ein normaler Aufguss ist?

Durch das langsame Schmelzen des Schnees beginnt der Aufguss sanft, dauert aber länger.

Die Luftfeuchtigkeit erhöht sich viel langsamer. Für die besondere Duftnote tröpfeln Sie etwas Saunaduft auf den Schneeball. Statt Schnee kann auch Crushed Ice verwendet werden.



REFERENZEN



Viele Fotos inkl. Projektbeschreibung finden Sie auf unserer Website unter

delfin-wellness.at/saunaprojekte

IDEEN



Weitere Projekte
inkl. Beschreibung
finden Sie auf
unserer Website:

delfin-wellness.at/saunaprojekte



Rustikale Sauna im Garten

Grundmaße 320 x 270 x 240 cm, Innenlichte Saunakabine 220 x 225 x 202 cm,
Außen- und Innenverkleidung in Lärche Nut/Feder roh, Dacheindeckung in RAL9016



PROJEKT
S440

Projekt-Details

Kundenanforderungen:

Außensauna mit überdachtem Vorplatz auf bestehendem Fundament errichten, Oberlichte und Anschluss zur bestehenden Garage

Highlights des Projektes:

Pultdach mit Blecheinfassung und Dachrinne, Außenverkleidung in Lärche, innenliegende Saunasteuerung

Materialien/Komponenten:

Wand-, Boden- und Deckenkonstruktion aus 8 - 12 cm starken Fichtenplatten, Inneneinrichtung in fein geschliffenem Aspenholz, Innenverkleidung in Fichte Nut/Feder, Balkontür und eine weitere Verglasung mit 2-Scheiben-Sicherheitsglas, Saunaofen Herkules S25 9kW mit Ofenschutz und innenliegender Steuerung EmoStyle D

Das Naturereignis

Viele Menschen wollen wieder „zurück zur Natur“ – am besten in den eigenen vier Wänden. Das Ursprüngliche, Naturnahe liegt im Trend, so auch bei der eigenen Sauna. Der Rohstoff Holz bietet viele Möglichkeiten für den natürlichen sowie kreativen Einsatz in der Sauna.

*Wer innehält, der merkt
bald, dass das Gute sehr
nah liegt.*



Warum ist Holz die erste Wahl?

Holz ist ein lebendiger, natürlicher Werkstoff, der auch beim **Thema Hygiene** Glas oder Stein ebenbürtig ist: Holz, vor allem Lärche, Kiefer und Eiche, wirkt durch seine Inhaltsstoffe antibakteriell. Zudem entzieht Holz Keimen die Lebensgrundlage, indem es Feuchtigkeit aufsaugt. Daher ist Holz immer die erste Wahl für die Sauna.

Jede unserer Saunen wird von heimischen Tischlerei-Fachbetrieben mit großer Sorgfalt und Erfahrung angefertigt. Ihre Investition bleibt in der Region und sichert Arbeitsplätze – Billigware aus Fernost kommt bei uns nicht in die Sauna. So werden wir unserem **hohen Qualitätsanspruch** gerecht und stärken die heimische Wirtschaft.

Jede Holzart hat ihren eigenen Charakter. Zum Beispiel hat sich Zirbenholz durch seine besonderen Eigenschaften schon über viele Jahrzehnte bewährt und wird sowohl im Möbelbau als auch für viele Wohlfühl-Produkte eingesetzt. Gerne beraten wir Sie über die „Eigenheiten“ der von uns eingesetzten Holzarten.

◀ LINKS & MITTE Projekt S380: Außenverkleidung MDF Platte weiß gestrichen, Innenverkleidung Zirbe Nut/Feder RECHTS ▶ Projekt S403: Prägeboard Salzkammergut Eiche Altaussee



JETZT
07 32 / 68 10 00
Beratungstermin
vereinbaren!

Wissen Sie, dass ...

... Holz, das zum richtigen Zeitpunkt geerntet wird, ruhiger und beständiger ist?

Der Mond übt große Kräfte auf die Erde aus – auf die Gezeiten, die Menschen und auch auf das Holz.

Wird das Holz zum richtigen Zeitpunkt geerntet, verzieht es sich im verbauten und verarbeiteten Zustand weniger bis kaum. Erfahrene Tischler und Instrumentenbauer nehmen darauf Bedacht.



BUCHTIPP

Ein wundervoller Begleiter, wenn es darum geht, die Kräfte der Natur wieder zu entdecken. Erhältlich im Fachhandel.

ISBN: 978-3-7104-0001-8

FOTOS



Weitere Projekte
inkl. Beschreibung
finden Sie auf
unserer Website:

delfin-wellness.at/saunaprojekte



Außensauna mit Holzofen

Grundmaße 450 x 250 x 254 cm, Innenlichte Saunakabine 296 x 226 x 202 cm,
Außenverkleidung in Lärche sägerau, Dacheindeckung in RAL7035, Innenverkleidung Hemlock Saunaboard



PROJEKT
S426

Projekt-Details

Kundenanforderungen:

Außensauna mit überdachtem Vorplatz mittels Stahlträger auf vier bestehenden Punktfundamenten errichten, große Verglasungen und holzbefuerter Ofen

Highlights des Projektes:

Pultdach mit Blecheinfassung und Dachrinne, Kaminschott und diverse Verrohrungen (in Zusammenarbeit mit Heizungsbauer), sägerau Außenverkleidung in Lärche

Materialien/Komponenten:

Wand-, Boden- und Deckenkonstruktion aus 8 - 12 cm starken Fichtenplatten, Inneneinrichtung in fein geschliffenem Aspenholz, Balkontür und zwei weitere Verglasungen mit 2-Scheiben-Sicherheitsglas, holzbefuerter Ofen Harvia 20 PRO mit einer thermischen Leistung von 24kW und Schutzplatte am Boden aus Edelstahl, LED-Farblicht hinter den Rückenlehnen und der Sitzbank

Die Vielfalt

Zeige mir deine Sauna und ich sage dir, wer du bist.“ Das ist wohl ein wenig übertrieben, aber es ist etwas Wahres dran: Je individueller eine Sauna verarbeitet und gestaltet ist, desto eher trifft sie den Geschmack des Besitzers. Wir von Delfin Wellness bieten eine breite Palette an Materialien und Verarbeitungsmöglichkeiten, die keine Wünsche offen lässt.

Eine Sauna ist der perfekte Ort zum Aufwärmen, Ausatmen und Auftanken.



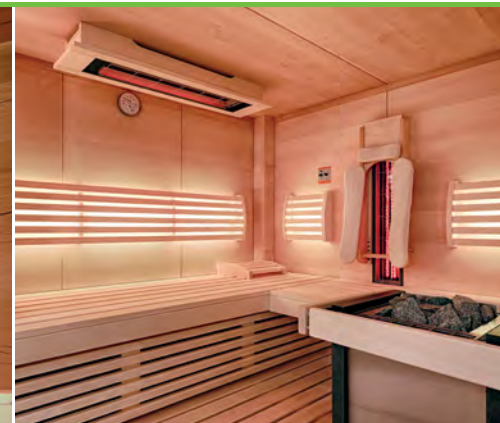
Wie sorgen Holzpaneele für ungetrübten Saunagenuß?

Entspannung kennt keine Grenzen und hat viele Facetten: Wir bieten Ihnen verschiedene Holzarten und Modellvarianten zur Auswahl. Eine Sauna ist schließlich mehr als ein Gebrauchsstück – sie ist ein **persönliches Naherholungsgebiet**, ein Rückzugsraum, in dem der Körper entspannen und die Seele atmen kann.

Das Spiel mit hellen und dunklen Hölzern lässt Ihre Sauna zum **individuellen Schmuckstück** werden – das Auge entspannt schließlich mit. Auf Wunsch verschaffen Ihnen Wände aus Glas einen großzügigen Weitblick – so fühlen sich auch Menschen wohl, die leicht Platzangst bekommen.

Holzpaneele in öffentlichen Saunen dürfen keine gesundheitsschädlichen Emissionen abgeben. Was für den öffentlichen Bereich gilt, gilt für uns für den privaten Bereich erst recht: Unsere Holzpaneele werden deshalb nach derselben **strengen ÖNORM** produziert, wie sie für öffentliche Saunen gilt.

◀ LINKS Paneele in Birke MITTE ▲ Paneele in Eiche Crack mit durchgehender Maserung RECHTS ▲ Birkenpaneele ▼ Prägeboard Salzkammergut Eiche Altaussee



Wissen Sie, dass ...

... Sie bei uns aus vielen verschiedenen Holzpaneele auswählen können?

Diese können Sie natürlich auch miteinander kombinieren ...

- Nuss
- Birke
- Akazie
- Hemlock
- Fichte
- Altholz
- Zirbe/Kiefer
- Eiche (div. Varianten)
- Struktur-Prägeboards



GALERIE



Lassen Sie sich von weiteren Referenzfotos inspirieren! QR-Code scannen oder auf:

delfin-wellness.at/saunafotos

IDEEN



Weitere Projekte
inkl. Beschreibung
finden Sie auf
unserer Website:

delfin-wellness.at/saunaprojekte



Loft-Sauna mit integriertem Ofen in der Liegebank

250 x 220 x 240 cm, Außenverkleidung Saunaboard Stoneslike Negro, Innenverkleidung Saunaboard Altaussee & Aspe gedämpft



PROJEKT
S442

Projekt-Details

Kundenanforderungen:

Eine schmale Nische soll sinnvoll genutzt werden, kurzer Weg zur Dachterrasse zum Whirlpool

Highlights des Projektes:

Altholz in Kombination mit Schieferstein, mittiger Aufgang, versenkter Saunaofen, Saunabänke, Frontschürze und Seitenteile mit Lisenen in Altaussee

Materialien/Komponenten:

Außenverkleidung sowie Steinwand hinter Ofen in Saunaboard Stoneslike Negro, Innenverkleidung Saunaboard Altaussee Prägeboard sowie in Aspe gedämpft, Saunaofen Mythos Anthrazit S35 inkl. Cubic Steine bündig in der Saunabank verbaut, Thera-Med® Tiefenwärmestrahler in der Decke eingebaut, Sauna Steuerung EOS Emotec-D, LED Farblichtgerät flächenbündiger Einbau, Türgriff in Aspe, Saunakübel, Saunakelle, Thermo-Hygrometer, Sanduhr

Der Komfort

Entspannung sollte angenehm sein. Und wer sich entspannen will, soll es auch bequem haben. Mit den unterschiedlichen Rückenlehnen von Delfin Wellness lässt sich ein Saunagang noch individueller genießen. Lehnen Sie sich zurück und lassen Sie es sich gut gehen!

Angenehmes Sitzen und Liegen lädt zum ausgiebigen Verweilen in der Sauna ein.



Welche Rückenlehnen gibt es zur Auswahl?

Die Sauna wird oft im Liegen genutzt, denn es werden nur wenige Muskeln beansprucht, der Atem wird ruhiger und die Durchblutung gleichmäßiger. Der besondere Sitzkomfort in der Sauna darf aber nicht fehlen. Wir bieten daher **verschiedene Rückenlehnen** an, damit Sie betreffend Ergonomie und Optik das für Sie optimale Modell auswählen können.

Die Rückenlehne „**Komfort**“ ist mit ihrem einfachen, geraden und zeitlosen Design unser Klassiker. Die „**Elegance**“ Rückenlehne gibt Ihrer Sauna eine moderne und gemütliche Note. Besonders viel Luft bieten die Saunabank sowie Rückenlehne „**Air**“. Die Verblendungen der Zwischenräume werden ausgespart und die Rückenlehne hält sich dezent im Hintergrund.

Alle Rückenlehnen und Liegeflächen sind aus **hochwertigen Weichholzarten**. Die ausgesuchten, hellen Hölzer lassen den Raum gemütlich, warm und modern wirken. Weichholz eignet sich perfekt für die Sauna, da es eine geringe Wärmeleitfähigkeit hat und man sich nicht verbrennen kann. Es ist frei von Splintern und Harz und hat eine besonders weiche Oberfläche.

◀ LINKS Fichte geprägt, Rückenlehne Elegance MITTE ▲ Akazien-/Birkenpaneel, Rückenlehne Elegance ▼ Hemlock, Rückenlehne Komfort RECHTS ▶ Birkenpaneel, Rückenlehne Air



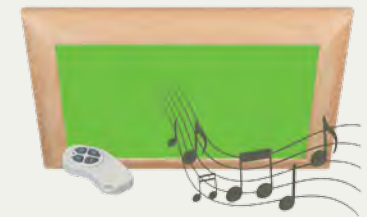
JETZT
0732 / 68 10 00
Beratungstermin vereinbaren!

Wissen Sie, dass ...

... man mit Farblicht nun auch Musik hören kann?

Das Farblicht FL2000 Music bringt Ihre Lieblingsmusik drahtlos, unsichtbar integriert und in HiFi-Qualität vom Smartphone oder Tablet in die Saunakabine.

Mit Bluetooth verbunden dient die Leuchtfläche des Farblichtes gleichzeitig als Lautsprechermembran.



PROBESITZEN



Besuchen Sie uns im Schauroom und testen Sie die verschiedenen Rückenlehnen!

delfin-wellness.at/saunafotos

FOTOS



Weitere Projekte
inkl. Beschreibung
finden Sie auf
unserer Website:

delfin-wellness.at/saunaprojekte



Sauna in Altholz-Optik

231 x 217 x 246 cm, Außenverkleidung Saunaboard Dünnschiefer Negro & Altaussee Prägeboard, Innenverkleidung Saunaboard Altaussee Prägeboard



Projekt-Details

Kundenanforderungen:

Offenes, großzügiges Gefühl in der Sauna, schöne Beleuchtung

Highlights des Projektes:

Saunaboard Altaussee Eiche - gibt durch die einzigartige Prägung den Charakter alter Holzbalken wieder

Materialien/Komponenten:

Innenverkleidung Saunaboard Altaussee Prägeboard, Sichtverkleidung außen Saunaboard Dünnschiefer Negro & Saunaboard Altaussee Prägeboard, Altaussee Prägeboard Türstock inkl. Dichtung, Inneneinrichtung in Aspe, Saunaofen Mythos anthrazit S35 inkl. Cubic Steine, Sauna Steuerung EOS EMOTEC-D, LED Farblichtgerät FL 2000, flächenbündiger Einbau, Türgriff Edelstahl/Ahorn, Saunakübel, Saunakelle, Thermo-Hygrometer, Sanduhr

Die Technik

Der Saunaofen und die Steuerung sind der Motor der Sauna. Sie bringen den Saunabesucher ins Schwitzen und genau das ist das Ziel eines Saunagangs. Besonders beliebt ist der Kombisaunaofen, der viele Möglichkeiten bietet.

Der Saunaofen ist das Herz der Sauna. Hier darf es keine Kompromisse geben.



Was ist wichtig bei Saunaofen und Steuerung?

Der Saunaofen ist der Mittelpunkt jeder Sauna. Mittlerweile gibt es viele Modelle mit unterschiedlichen Programmen. Durch die kompakte Bauweise des Ofens bleibt viel Raum für die Kabinenbänke. Die **Leistung** des Ofens muss unbedingt auf die Größe der Sauna abgestimmt sein, damit der Innenraum auch ordentlich heiß wird.

Man unterscheidet zwischen **Wand-, Stand- und Hinterwandofen**. Je nach Design und Ausführung der Sauna werden diese Ofenarten eingesetzt. Beim Hinterwandofen wird der Saunaofen geschickt hinter einer Liegebank versteckt. Die modernen Standöfen kann man bewusst mitten in der Sauna in Szene setzen.

Der Saunaofen, die Beleuchtung und die verschiedenen Programme sind mit einer Steuerung, innerhalb oder außerhalb der Sauna, leicht zu bedienen. Die **Steuerungen** gibt es in einer konventionellen Ausführung mit Drehreglern, modern mit Touch-Oberfläche oder kombiniert mit der zentralen Wohnraumsteuerung.

◀ LINKS freistehender Saunaofen mit Holzreling MITTE ◀ holzbefuerter Saunaofen ▲ Wandofen mit Ofenschutzgitter ▼ Saunaofen Mythos RECHTS ▶ Saunaofen in die Liegefläche eingebaut



Wissen Sie, dass ...

... dass man die Saunasteine regelmäßig austauschen sollte?

Die heißen Saunasteine werden beim Aufguss schockartig abgekühlt und dadurch entsteht eine natürliche Abnutzung. Die Steinporen werden zudem durch Duft- und Aufgussmittel verschlossen.

Diese Faktoren wirken sich auf das Aufgussverhalten und auf die Raumluft aus.



SAUNA-SERVICE



Wir kümmern uns um Ihre Saunasteine, Saunabänke und die Heizstäbe! Mehr Infos auf:

delfin-wellness.at/sauna-service

IDEEN



Weitere Projekte
inkl. Beschreibung
finden Sie auf
unserer Website:

delfin-wellness.at/saunaprojekte



Sauna mit Infrarotstrahler und Steinpaneelen

300 x 230 x 211 cm, Außenverkleidung Glas, Innenverkleidung Akazie-/Birkenpaneelen mit Natursteinverblender



PROJEKT
S253

Projekt-Details

Kundenanforderungen:

Großräumige Sauna mit Infrarottechnik und modernem Erscheinungsbild, viel Glas

Highlights des Projektes:

Rahmenlose Glastürlösung, großzügige Glasflächen, moderne Kombination mit den Materialien Holz, Glas und Stein

Materialien/Komponenten:

Innenverkleidung Decke in Birken-Paneelen, Rückwand aus Akazie, Seitenwand aus Stein, Inneneinrichtung in Aspe, 15kW Saunaofen mit Verdampfer freistehend, Saunasteuerung, Thera-Med® Infrarotstrahler für die Sauna inkl. Steuerung bündig in die Saunadecke eingebaut, LED-Farblicht hinter den Rückenlehnen, Türgriff Edelstahl/Ahorn, Saunakübel, Saunakelle, Thermo-Hygrometer, Sanduhr

Die Sorgfalt

Es sind oft die kleinen Dinge des Lebens, die das Leben besonders machen. Diesen Leitsatz haben wir uns zu Herzen genommen und unsere Saunen nicht nur mit ausgereifter Technik, sondern auch mit praktischem Zubehör ausgestattet.

Die Qualität liegt im Detail. Das ist auch bei einer Sauna so.



Welche Details gibt es zu entdecken?

Es sind die vielen Details, die aus einer Sauna einen idealen **Wellness- und Erholungsraum** machen, der Ihre persönlichen Ansprüche erfüllt. Der Türgriff ist außen aus ästhetischem Edelstahl und innen aus benutzerfreundlichem Holz. Die abgerundeten Sitzbänke bieten beim Sitzen besonderen Komfort.

Dass man Holz auf Gehrung schneiden kann, ist nicht neu. Ist das Glas in der Sauna auf Gehrung geschnitten, bietet sich dem Saunageher ein besonderes Panorama nach außen. Die Kanten werden unsichtbar und man hat das Gefühl, im Freien zu sitzen. **Grenzenlose Freiheit** ist somit auch in der kleinsten Sauna möglich.

Naturbegeisterte holen sich mit dem Saunaboard Organoid® die **Natur in die Sauna**. Duft, Haptik und Optik sind die wesentlichen Merkmale der Gebirgsheu-Oberflächen. Das allergenfreie Almheu aus Tirol wird entweder pur oder mit Blütenanteilen wie Lavendel, Kornblume oder Margerite verwendet.

◀ LINKS Birkenpaneele innen, außen Stoff MITTE ◀ Panoramablick durch Glas auf Gehrung ▲ Saunaboard Organoid® mit Margeriten ▼ Abgerundete Sitzbank RECHTS ▶ Kombigriff Holz-Edelstahl



JETZT
0732 / 68 10 00
Beratungstermin vereinbaren!

Wissen Sie, dass ...

... Sie bei uns rund um die Uhr Saunazubehör bestellen können?

Egal ob Saunakübel, Saunakelle, Sanduhr, Kopfteil oder Thermo-Hygrometer – wir bieten Ihnen ein breites Sortiment. Besuchen Sie unseren Online-Shop einfach und bequem von Zuhause aus!



ONLINE-SHOP



Diverses Saunazubehör finden Sie rund um die Uhr in unserem Online-Shop:

delfin-wellness.at/shop

FOTOS



Weitere Projekte
inkl. Beschreibung
finden Sie auf
unserer Website:

delfin-wellness.at/saunaprojekte



Hydro-/Feucht-Sauna mit Fenster

274 x 246 x 231 cm, Außenverkleidung Glas, Innenverkleidung Saunaply Eiche Crack



PROJEKT
S273

Projekt-Details

Kundenanforderungen:

Viel Glas um den Raum optisch nicht zu verkleinern und beide bauseitigen Fenster nach Möglichkeit zu integrieren. Zeitloses Holz, das Modernität und Gemütlichkeit in Einklang bringt

Highlights des Projektes:

Bauseitige Fenster mit unterschiedlichen Höhen und wenig Mauerabstand. Steuerung erfolgt über hauseigene Steuerung

Materialien/Komponenten:

Innenverkleidung in Saunaply Eiche Crack, Sichtseite außen in Dekor Winterweiß, rahmenlose Glasfront, Inneneinrichtung in Aspe, Saunabänke abgerundet, 12kW Bi-O Max Standofen, LED Farblicht in der Saunadecke flächenbündig eingebaut, RGB - LED Beleuchtung hinter den Rückenlehnen, MP3 Radio vom Innenraum der Sauna zu bedienen

Die Entfaltung

Mit dem Tiefwärmestrahler von Thera-Med® wird die Sauna mit nur wenigen Handgriffen zu einer hochwertigen Tiefwärmekabine. Mit allen Vorteilen für Gesundheit und Wohlbefinden. Diese Erweiterung macht Sinn und ist beliebt: Immer mehr Menschen gehen so aufs Ganze.

*Nur mit einem Thera-Med®
Tiefwärmestrahler macht
das Aufrüsten wirklich Sinn.*



Wie können Sie mehr aus Ihrer Sauna machen?

Mit einer Sauna sind Sie bereits im Besitz einer Wärmekabine. Denn der Saunaofen bzw. die erwärmten Holzwände strahlen genauso Infrarot-C ab wie Infrarot-Langwellenstrahler. Daher bringt der Einbau von Magnesium-, Keramik- oder Flächenstrahlern nicht viel. Nur mit einem **Tiefenwärmestrahler** macht das „Nachrüsten“ wirklich Sinn.

Der Thera-Med® Tiefenwärmestrahler erhitzt die Luft bei weitem nicht so stark wie ein Saunaofen. Die Wärme dringt schonend in die Haut ein, mit allen **positiven Effekten auf Ihre Gesundheit**. Man schwitzt von innen nach außen und nicht als Reaktion auf die hohe Lufttemperatur. Deshalb setzen gesundheitsbewusste Menschen auf Thera-Med®.

Durch den Einbau des Thera-Med® Tiefenwärmestrahlers erweitern Sie Ihre Sauna zu einer hochwertigen Tiefenwärmekabine. Die Tiefenwärmestrahler in der Sauna können von jedem Familienmitglied genutzt werden, und das ganz ohne Vorheizzeit. Wir **beraten** Sie gerne und besprechen mit Ihnen die Vorgehensweise und die Möglichkeiten der Erweiterung.

◀ LINKS Birkenpaneele, Wendeliege Saunabetrieb MITTE ▲ Hemlock Nut-/Feder, Thera-Flex® Rückenlehne ▼ Birken-/Akazienpaneele, Wendeliege Infrarotbetrieb RECHTS ▶ Birken-/Akazienpaneele



Die Vorteile

- Die Sauna wird öfter genutzt, da die Tiefenwärmestrahler ohne Vorheizen sofort einsatzbereit sind.
- Die Infrarotsauna kann von allen Familienmitgliedern genutzt werden, da sie besonders kreislaufschonend ist.
- Platzsparend: Infrarot- und Saunabetrieb sind in einem Raum möglich.
- Durch die Liegeflächen in der Sauna können Sie die Tiefenwärmestrahler im Sitzen und auch im Liegen genießen.

EINBAU-HILFE



Viele Einbau- und Positionierungsmöglichkeiten finden Sie auf unserer Website:

delfin-wellness.at/infrarotsauna

IDEEN



Weitere Projekte
inkl. Beschreibung
finden Sie auf
unserer Website:

delfin-wellness.at/saunaprojekte



Sauna in Glasfassade integriert

200 x 200 x 202 cm, Außenverkleidung teilemailliertes Glas Color und Glasfassade, Innenverkleidung Paneele in Eiche „Chapped“



PROJEKT
S463

Projekt-Details

Kundenanforderungen:

Die Sauna mit ihrer Standardhöhe in die Glasfassade zu integrieren ohne das architektonische Gesamtbild der Hausfassade zu zerstören

Highlights des Projektes:

Schwebende Saunabänke in Ausführung „Air“ mit einer Stahlkonstruktion zu den Innenwänden verbunden. Perfekte Einbindung der Sauna in die Konstruktion der Glasfassade

Materialien/Komponenten:

Innenverkleidung in Eiche „Chapped“, Inneneinrichtung in fein geschliffenem Aspenholz, Saunaofen BI-O Cubo mit Verdampfer, Saunasteuerung EMOSTyle HI Black Nussbaum, Thera-Med® Deckenstrahler und Thera-Flex® Rückenstrahler mit Steuerung Digi 065, indirektes LED-RGB Farblicht hinter den Rückenlehnen kombiniert mit LED-RGB Deckenleuchte

Die Oase

Ein kompletter Wellnessraum ist ohne Dampfbad kaum vorstellbar. Ob große Poren oder kleine Erkältung: Das Dampfbad ist ein echter Allrounder. Es schmeichelt der Haut, befreit die Nase und lässt Sie wieder gut durchatmen. Richtig geplant wird es zur Wellnessdusche.

*Machen Sie Ihrer Haut
und Lunge Dampf -
sie werden es Ihnen danken.*



Welche wohltuende Wirkung hat ein Dampfbad?

Jeder kennt das „Minidampfbad“: eine Schüssel mit heißem Wasser, ein Handtuch über dem Kopf und kräftig durchatmen. So gehört der Schnupfen schon bald der Vergangenheit an. Frauen schätzen Wasserdampf auch vor kosmetischen Anwendungen. Die Hautporen öffnen sich – die **Wirkstoffe von Masken** werden besonders gut aufgenommen.

Ein Dampfbad bietet diese Vorteile nicht nur Ihrem Gesicht, sondern Ihrem ganzen Körper. In einem Dampfbad können Sie sich zuhause ausgiebige Beautyanwendungen gönnen. Wie z. B. „Rasul“, das orientalische Beauty-Dampfbad, bei dem man **Heilerde** anwendet. Rückstände können nach der Behandlung einfach abgespült werden.

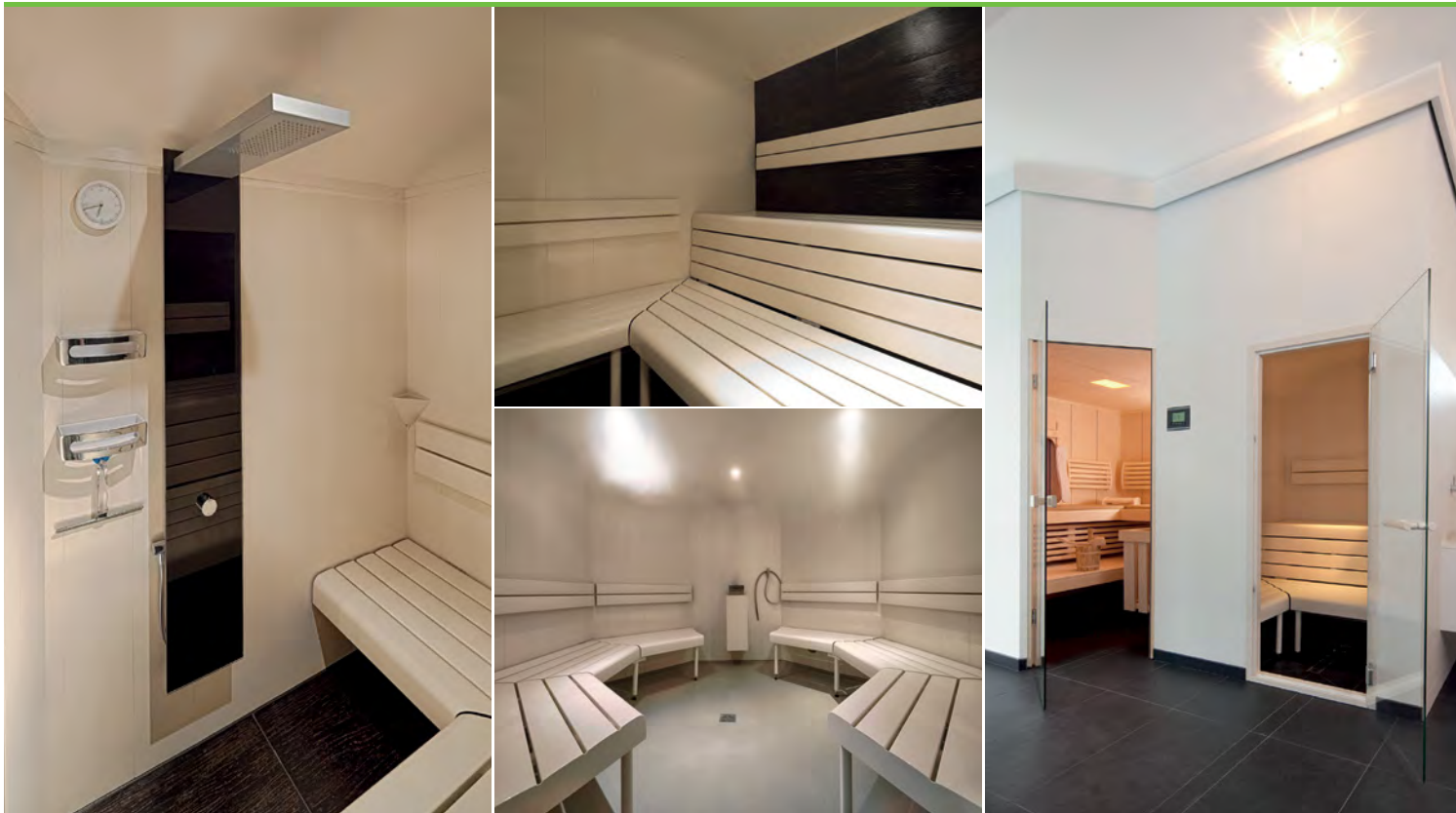
Wird das Badezimmer bzw. der Wellnessraum neu gebaut oder renoviert, kann das Dampfbad von Anfang an mit eingeplant werden. Sie können auch eine **Dusche in das Dampfbad** integrieren, dann haben Sie zwei Systeme in einem Raum. Gerne beraten wir Sie zu den verschiedenen Ausführungs- und Gestaltungsmöglichkeiten.

Wissen Sie, dass ...

... ein Dampfbad vor allem unseren Lungen zugute kommt?

Es entspannt die Bronchien und hält die Schleimhäute feucht. Zudem werden Giftstoffe durch das sanfte Schwitzen ausgeschieden.

Wer Blütenessenzen oder ätherische Öle in das zu verdampfende Wasser gibt, genießt eine kosmetische Anwendung zuhause. Die Haut wird weich und zart und das Wohlbefinden wird gesteigert.



KOMBI-IDEEN



Viele Vorteile und Gestaltungsideen von Dampfbädern finden Sie auf unserer Website:

delfin-wellness.at/dampfbad



VIELSEITIGE
GESCHMACKS-
SACHE





Infos rund um die Uhr

Nicht nur unsere Infrarotkabinen sind individuell. Auch unsere **Website** passt sich individuell an Ihre Endgeräte an. Egal ob zu Hause, im Büro oder direkt am Pool – mit **Desktop-PC, Laptop, Tablet** oder **Smartphone** können Sie sich auf unserer Website rund um die Uhr informieren:

- **Bildergalerie mit vielen Referenzfotos**
- **Richtiges Saunieren**
- **Verschiedene Aufgussarten**
- **Raffinierte Raumkonzepte**
- **Online-Shop für Saunazubehör**



Vorbeikommen lohnt sich

Wellness ist ein weites Feld. Mit einem Termin bei uns, mit einer fundierten Beratung, erhalten Sie einen guten Überblick über sämtliche Wellness-Lösungen. In unserem **Teststudio** können Sie in Ruhe einige unserer Produkte auf Herz und Nieren testen.

In unserem **1500 m² großen Schauraum** erwarten Sie viele Ideen für Ihre ganz persönlichen Wellness-Oase: viele verschiedene Modelle von Infrarotkabinen, mobile Infrarot-Bestrahlungsgeräte, Saunen, Dampfbad, ein Schwimmbecken in Echtbetrieb, Poolmuster, Überdachungen, Whirlpools u. v. m.



Wellness-Typ Check

Manche mögen es heiß in der finnischen Sauna, andere lieben moderate Temperaturen in der Infrarotkabine. Für viele ist das Pool Mittelpunkt von Familienfeiern, andere schwimmen täglich ihre Längen. Machen Sie den Check auf unserer Website und finden Sie heraus, welcher Wellness-Typ Sie sind.



Wellness-Typ bestimmen auf delfin-wellness.at/typtest

Jetzt entdecken!

Viele Infos über die Firma Delfin Wellness finden Sie auf unserer Website, auf Facebook und YouTube.

Jetzt auch einfach und praktisch am Smartphone oder am Tablet surfen! Dafür untenstehende QR-Codes mit einem QR-Code-Scanner scannen und los geht's!



www.delfin-wellness.at



www.youtube.com/delfinwellness



www.facebook.com/delfinwellness

INFRAROT

TIEFENWÄRMEWELT

- Tiefenwärmekabinen
- Infrarotstrahler für die Sauna
- Mobile Infrarot-Bestrahlungsgeräte
- Montage & Service
- Technik & Zubehör

delfin-wellness/infrarot

POOL

WASSERWELT

- Schwimmbecken
- Überdachungen
- Abdecksysteme
- Whirlpools
- Montage & Service
- Technik & Zubehör

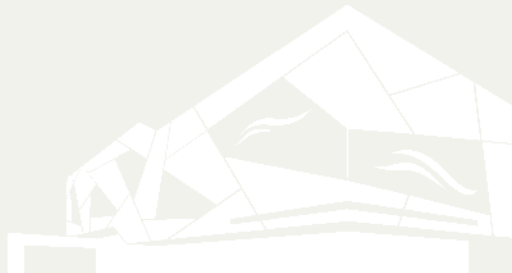
delfin-wellness/pool

SAUNA

WÄRMEWELT

- Finnische Sauna
- Dampf Sauna
- Infrarot Sauna
- Dampfbad
- Montage & Service
- Technik & Zubehör

delfin-wellness/sauna



Delfin Wellness GmbH
Welser Straße 58
4060 Linz/Leonding

Telefon: (+43) 0732 / 68 10 00
Fax: (+43) 0732 / 68 10 00 - 10
eMail: office@delfin-wellness.at
Internet: www.delfin-wellness.at

Öffnungszeiten: Montag - Freitag, 9 - 12 Uhr / 13 - 17 Uhr
Gerne auch nach tel. Vereinbarung



600.100.600